

Il était une fois... (les Intelligences Multiples)

Compétences palier 2 :
 Dégager le thème d'un texte
 Repérer dans un texte des informations explicites

Activité 1. Écoute du début d'un conte (Identifier les personnages d'un conte)

Réponds aux questions avec un crayon à papier.

1. Qui sont les personnages ?

2. Quelle est la mission du héros ?

Activité 2. Lire la suite du conte

Il existe 8 sortes d'Intelligences qu'on appelle les Intelligences Multiples. En t'aidant du texte, relie les actions du prince aux Intelligences qui correspondent :

| INTELLIGENCES | | Actions du prince |
|----------------------|-----------------------|--|
| LINGUISTIQUE | <input type="radio"/> | <input type="radio"/> Le prince enseigne aux seize enfants du Géant triste à jouer de la musique et à danser. <input type="radio"/> Le prince aide une vieille dame. |
| MATHEMATIQUE | <input type="radio"/> | <input type="radio"/> Le prince sait voir la beauté merveilleuse des objets naturels du jardin du roi très riche et très méchant. <input type="radio"/> Le prince retrouve son chemin dans le labyrinthe. |
| MUSICALE | <input type="radio"/> | <input type="radio"/> Le prince jongle. <input type="radio"/> Le paysan sculpte un cœur et grave un poème. |
| KINESTHESIQUE | <input type="radio"/> | <input type="radio"/> Le prince joue de la flûte. |
| INTERPERSONNELLE | <input type="radio"/> | <input type="radio"/> Le prince écrit des explications pour le chef des brigands. <input type="radio"/> Le prince compose un poème. |
| VISUELLE ou SPATIALE | <input type="radio"/> | <input type="radio"/> Le prince compte les grains de sable dans un gobelet, multiplie le nombre de gobelets. <input type="radio"/> Le prince retourne le miroir vers le monstre à trois têtes. |
| NATURALISTE | <input type="radio"/> | <input type="radio"/> Le prince réfléchit au but de sa mission et évalue sa situation. |
| INTRAPERSONNELLE | <input type="radio"/> | <input type="radio"/> Le prince collectionne des objets qui émerveillent les savants du roi très riche et très méchant. |

Activité 3. Bien comprendre la suite du conte (quelle est ton Intelligence préférée ?)

Coche une activité :

- L' Intelligence Naturaliste : classe des expressions et complète un tableau
- Les Intelligences Logicomathématique et Spatiale : complète un schéma
- L'Intelligence Verbale : raconte l'histoire du conte en 5 ou 6 phrases
- Les Intelligences kinesthésique et interrelationnelle : imaginer et jouer un sketch

Tu peux en faire deux si tu veux !

Voici les personnages du conte. Pour bien comprendre le texte, nous allons faire appel aux Intelligences Multiples. Après avoir choisi une activité selon ton type d'Intelligence préféré, tu vas chercher quel est le rôle de chaque personnage en faisant ton activité (remplir un tableau ou compléter un schéma, ou faire des phrases ou imaginer un sketch).

Liste de personnages

une vieille dame - un jeune prince - les cavaliers d'un roi très méchant - un vieux sage - un géant triste - le chef des brigands - le capitaine d'un bateau - le roi - une bande de brigands - le roi très méchant - un monstre à trois têtes

Indices pour effectuer les activités : réponds aux questions suivantes puis va à ton activité

- Qui est celui qui accomplit la mission (le héros) ?
- Qui est celui qui donne la mission au héros (le destinateur) ?
- Qui sont ceux qui aident le héros à accomplir sa mission (les adjuvants) ?
- Qui sont ceux qui essaient d'empêcher le héros à accomplir sa mission (les opposants) ?
- Qui sont ceux à qui profite la mission (les destinataires) ?

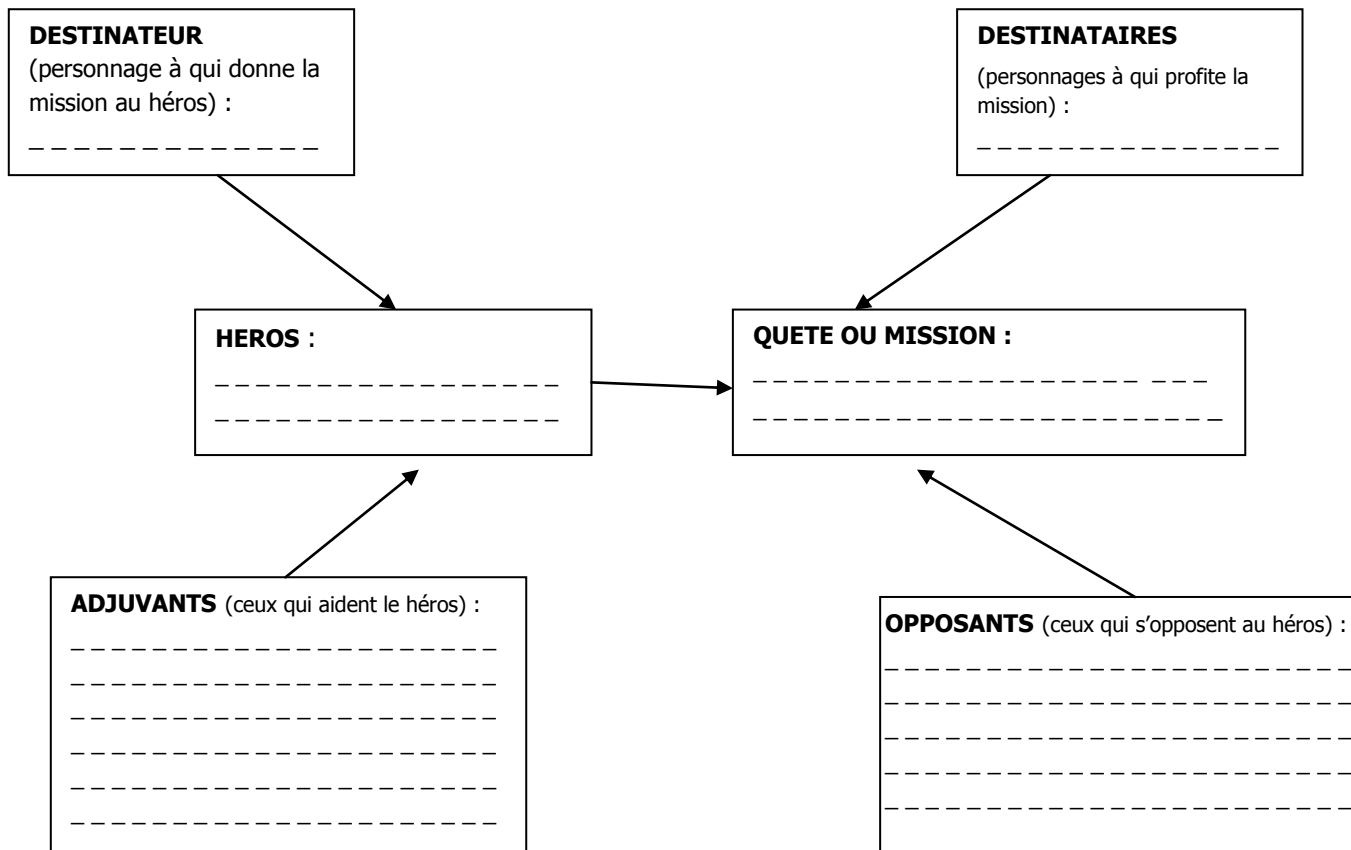


L'Intelligence Naturaliste : Place les personnages de la liste (donnée plus haut) dans le tableau suivant. Attention, un personnage peut avoir plusieurs rôles dans l'histoire.

| DESTINATEUR (personnage qui donne la mission au héros) | HEROS | ADJUVANTS (personnages qui aident le héros) | OPPOSANTS (personnages qui s'opposent au héros) | DESTINATAIRES (personnages à qui profite la mission) |
|---|-------|--|--|---|
| | | | | |



Les Intelligences Logicomathématique et Spatiale : Complète le schéma suivant en t'aidant de la liste de personnages donnée plus haut



L'Intelligence Verbale : raconte l'histoire du conte en 5 ou 6 phrases



C'est l'histoire d'un -----

Les Intelligences kinesthésique et interrelationnelle : imaginer et jouer un sketch

Un bon lecteur explique l'histoire du conte Le Diamant volé à un autre qui n'a pas bien compris, imagine ses réponses aux questions qui lui sont posées.



CELUI QUI A MAL COMPRIS T'as compris quelque chose, toi ? Ça parle de quoi ?

BON LECTEUR

CELUI QUI A MAL COMPRIS C'est qui, le vieux sage ?

BON LECTEUR

CELUI QUI A MAL COMPRIS Mais qui va l'aider, le héros, dans sa mission ?

BON LECTEUR

CELUI QUI A MAL COMPRIS Qui sont ceux qui vont l'empêcher de faire sa mission ?

BON LECTEUR

CELUI QUI A MAL COMPRIS Qui va profiter de cette mission au juste ?

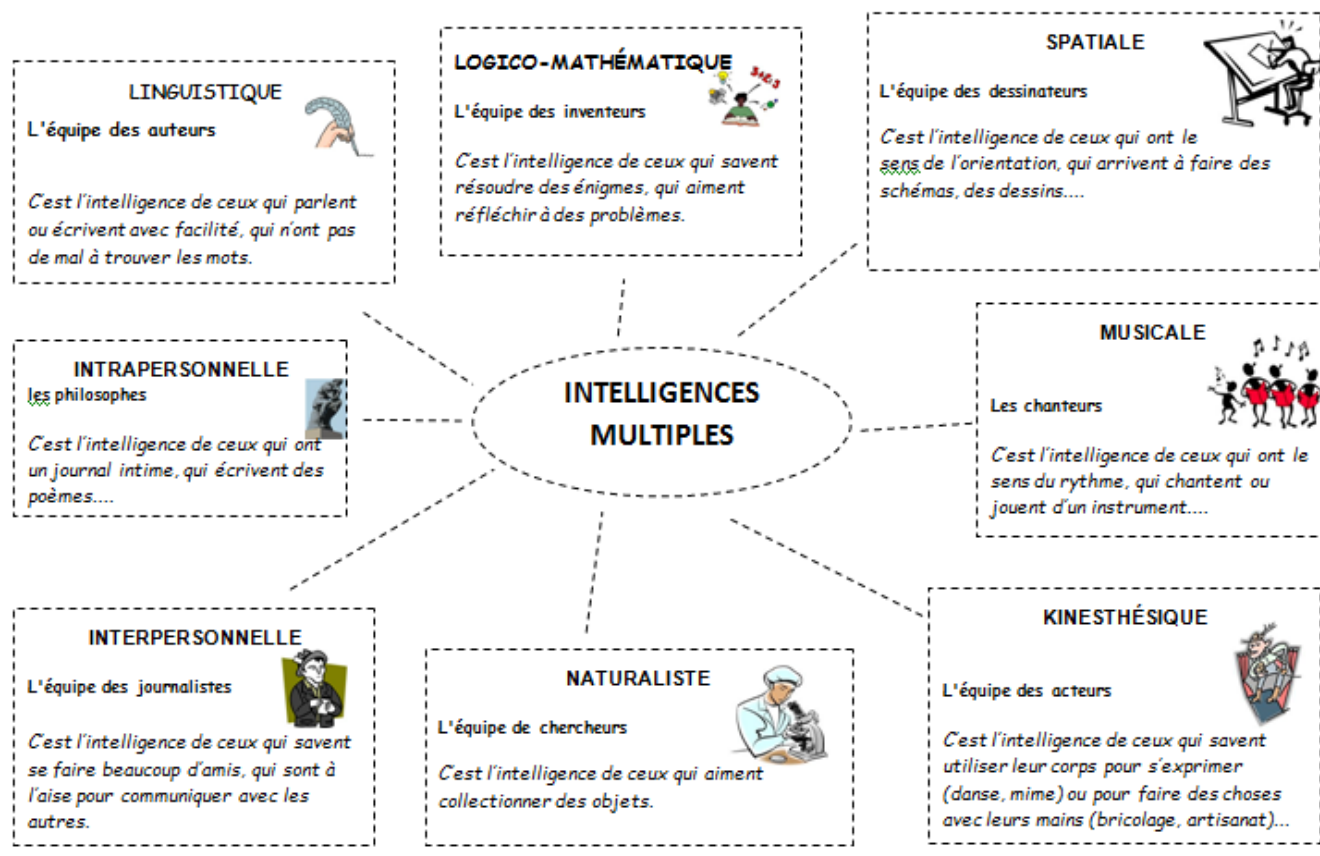
BON LECTEUR

Activité 4. De quelles équipes voudrais-tu faire partie ?

1. Observe le schéma et choisis deux équipes en cochant :

SCHEMA :

LES EQUIPES INTELLIGENCES MULTIPLES



Je souhaite faire partie de :

- L'équipe des auteurs et celle des chercheurs
- L'équipe des dessinateurs et celle des chercheurs
- L'équipe des inventeurs et celle des acteurs
- L'équipe des journalistes et celle des chanteurs
- L'équipe des inventeurs et celle des chercheurs
- L'équipe des acteurs et celle des auteurs
- L'équipe des auteurs et celle des journalistes