



# PRÉSENTATION DE QUELQUES ÉTATS



# RÉPUBLIQUE DES ÎLES FIDJI / RÉPUBLIQUE DU VANUATU

F. BAINMARAMA A PORT-VILA  
POUR UNE RÉUNION DU « FER DE LANCE »





# RÉPUBLIQUE DU VANUATU



Capitale : Port-Vila

Ancien condominium franco-britannique des  
Nouvelles-Hébrides  
République indépendante  
depuis le 30 juillet 1980.

Population : 220 000 habitants Ressortissants  
français: >2000

Superficie : 12 190 km<sup>2</sup>

ZEE : 680 000 km<sup>2</sup>

Ambassade de France à Port-Vila

Langues officielles :

Bichelamar, anglais, français

PNB/habitant : 1900 AS\$

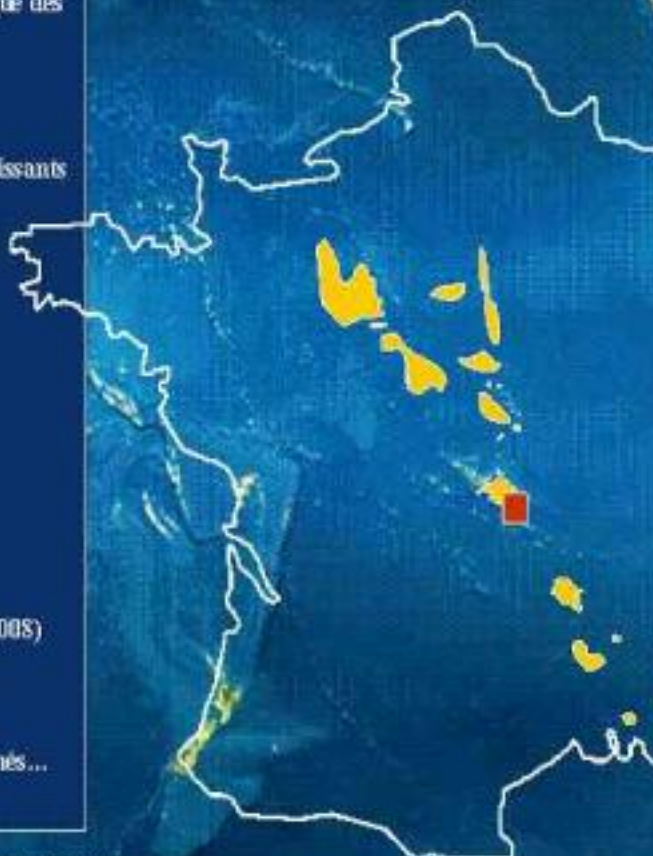
Monnaie : le vatu

Chef de l'Etat :

J. Abil (2009)

Chef du gouvernement : E. Natapei (2008)

Vanuatu est membre de l'ONU, du  
Commonwealth, du Forum des îles du  
Pacifique, du mouvement des non-alignés...  
et de la Francophonie.



# RÉPUBLIQUE DU VANUATU



## POLITIQUE

J. I. ABBIL,  
Président de la République



E. NATAPEI  
Premier ministre



J. Bong, Préfet de police





# RÉPUBLIQUE DU VANUATU



## FORCES DE SECURITE



*Vanuatu Police Force*



*Mobile Force*



*Mobile Band*

*RVS Tukoro*





VANUATU MOBILE FORCE



POLEMIQUE APRES LE DECES D'UN DETENU  
LA VMF MISE EN CAUSE

J. BULE







## COOPERATION BILATÉRALE DE DÉFENSE

- Réunions d'état-major
- Visites d'autorités
- Interventions « FRANZ ».
- SURMAR 15 heures/an.
- Escales de bâtiments.
- Exercices navals mutuels.
- Participation aux cérémonies.
- Transport de fret humanitaire.
- Formation par la Gendarmerie.
- Échange de sections « CELO ».
- Opérations CASTOR.
- Participation à EQUATEUR et CROIX DU SUD.
- Cession de matériels



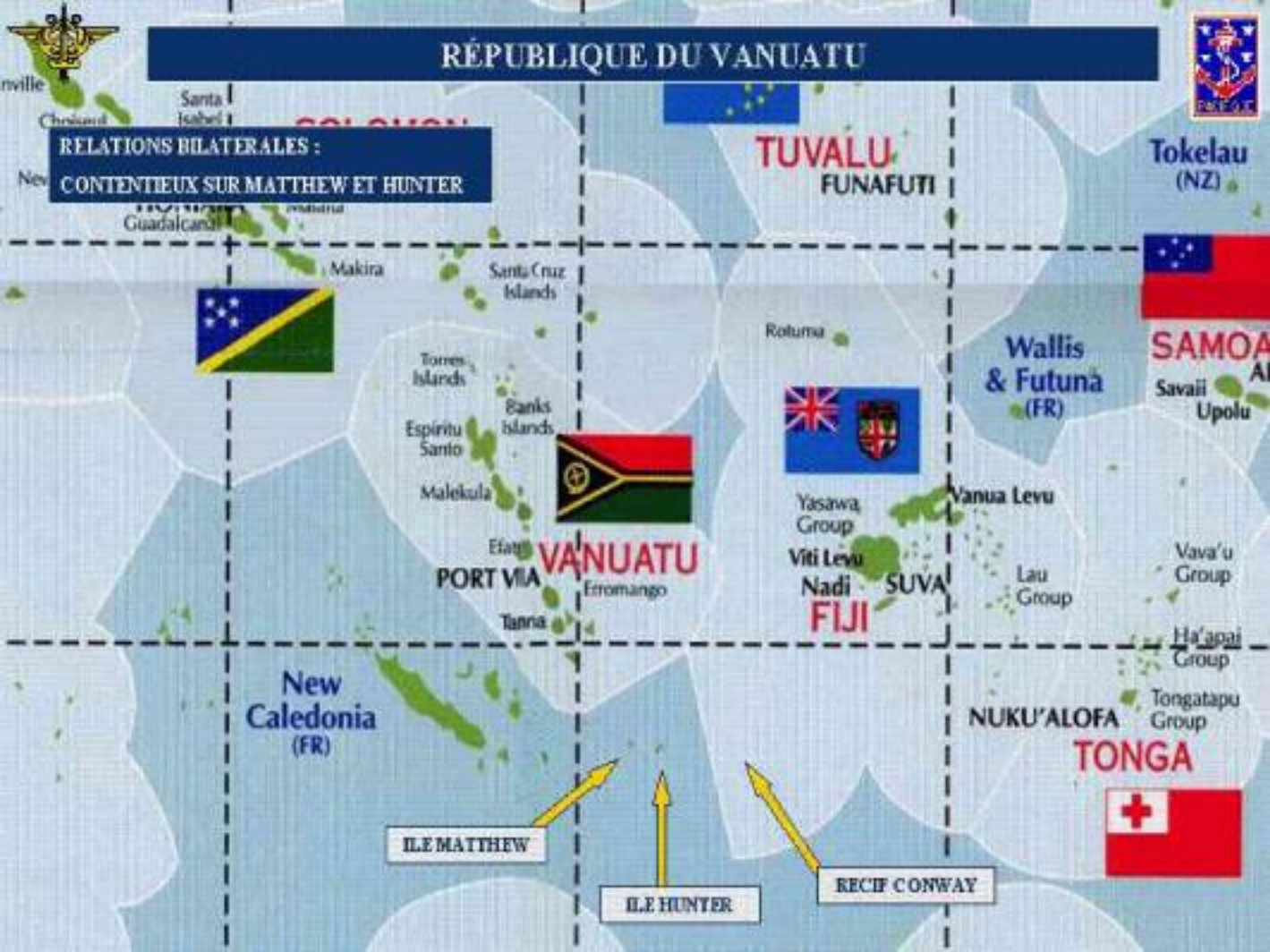




DÉCEMBRE 2008

- ENVOI D'UN PUMA POUR RECHERCHE ET SAUVETAGE DES PASSAGERS D'UN AVION D'AIR VANUATU À SANTO
- SAUVETAGE DE HUIT PERSONNES DANS DES CONDITIONS DIFFICILES (13H30 D'HEURES DE VOL CONSOMMÉES)





RÉPUBLIQUE DU VANUATU

RELATIONS BILATÉRALES :  
CONTENTIEUX SUR MATTHEW ET HUNTER

ILE MATTHEW

ILE HUNTER

RECIF CONWAY





## RELATIONS BILATERALES : CONTENTIEUX SUR MATTHEW ET HUNTER

VANUATU DAILY POST  
ARCHIVES 2008

### Vanuatu disputes France's claim over Matthew & Hunter

By David Brown  
VANUATU (AP) — Vanuatu's foreign minister said Monday that his country disputes France's claim to two islands in the Pacific Ocean, Matthew and Hunter, which are part of the New Caledonia archipelago.

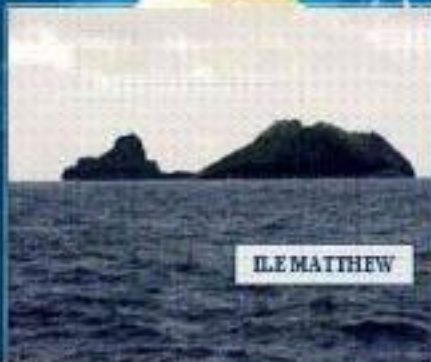
The islands are located about 1,000 kilometers (600 miles) north of New Caledonia, and are part of the Vanuatu archipelago. France has claimed the islands since 1988, but Vanuatu has never accepted the claim.

Foreign Minister John Bani said in a statement that Vanuatu's position is based on historical and geographical facts. He said that the islands were part of the Vanuatu archipelago before the French arrived in the region.

Bani said that France's claim is based on a 1988 agreement between France and Vanuatu, which gave France the right to fish in the waters around the islands. However, Bani said that the agreement did not give France any territorial rights over the islands.

Vanuatu has been a member of the United Nations since 1980, and has been a member of the Pacific Islands Forum since 1983. The forum has repeatedly affirmed Vanuatu's sovereignty over the islands.

France has also claimed the islands under the 1988 agreement, but Vanuatu has never accepted the claim. Vanuatu has also been a member of the Pacific Islands Forum since 1983, and the forum has repeatedly affirmed Vanuatu's sovereignty over the islands.



ILE MATTHEW



ILE HUNTER



# PRÉSENTATION DE QUELQUES ÉTATS





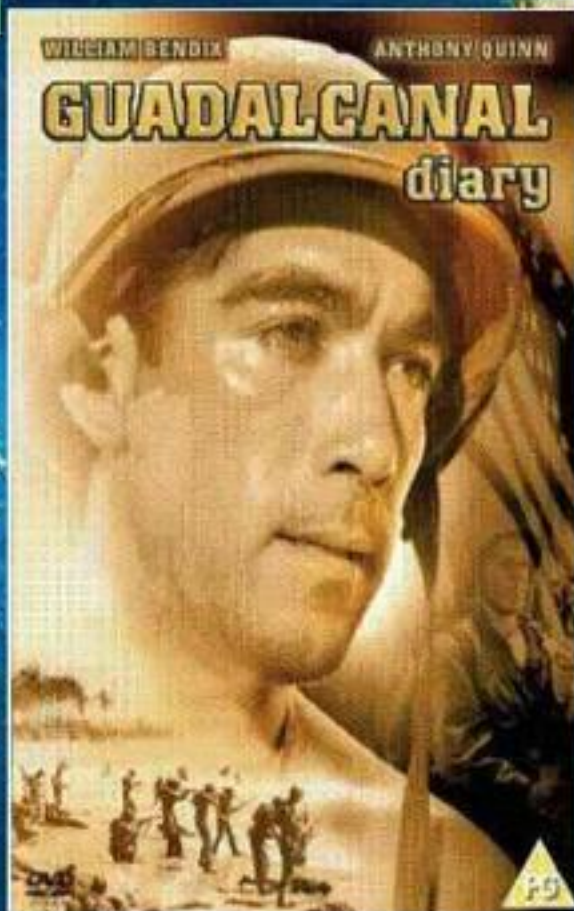
RÉPUBLIQUE DU VANUATU / ÎLES SALOMON



SOLDATS ET POLICIERS NI-VANUATU AUX SALOMON AVEC LA RAMSI



# ÎLES SALOMON







# ÎLES SALOMON

Capitale : Honiara



Ancien protectorat britannique.  
Etat indépendant depuis le 7 juillet 1978.  
Monarchie constitutionnelle.

Chef de l'Etat : la Reine Elisabeth II  
représentée par un gouverneur général  
chef du gouvernement : Derek SIKUA

Population : 500 000 habitants  
Superficie : 27 556 km<sup>2</sup>  
ZEE : 1 000 000 km<sup>2</sup>  
Ressortissants français : 5 (?)

Pas d'armée. Une police.  
Deux patrouilleurs (PPB)



**INTERVENTION REGIONALE  
EN COURS**

Siège de l'Agence des Pêches du Forum

Recherches à Vanikoro





# ÎLES SALOMON



1942 / 1945  
30 000 morts  
67 bâtiments coulés







ÎLES SALOMON

inville

Choiseul

Santa Isabel

New Georgia

**HONIARA**  
Guadalcanal

**SOLOMON ISLANDS**

Malaita

Makira

Santa Cruz Islands



Torres Islands

Banks



# ÎLES SALOMON

CONFLIT INTERCOMMUNAUTAIRE 1999 - 2003







# ÎLES SALOMON

INTERVENTION DE LA RAMSI : JUILLET 2003



*REGIONAL ASSISTANCE MISSION TO SOLOMON ISLANDS*





# ÎLES SALOMON



## RELATIONS EXTERIEURES :

TOURNEE ASIATIQUE POUR LE PREMIER MINISTRE  
VISITE DU PRESIDENT TAIWANAIS ET ESCALE DE  
DEUX FREGATES



DEREK SIKUA



PDI MA







# ÎLES SALOMON

## COOPÉRATION BILATÉRALE DE DÉFENSE

### AVRIL 2007 : ASSISTANCE APRES UN TSUNAMI

- Evacuation et soutien à la population dans la région de Honiara/Munda/Gizo conformément aux accords FRANZ ;
- Moyen engagé : 1 Casa ETOM + 16 personnels FANC ;
- Transport de 124 sinistrés et de 28,5 tonnes de matériel.

### FEVRIER 2009 : ASSISTANCE APRES DES INONDATIONS

- Evacuation et soutien à la population dans la région de Honiara
- Moyen engagé : La Glorieuse (en escale à Honiara) ;
- Transport de personnel et de matériel ;
- Soins aux blessés.

Epicentre du séisme  
2 avril 2007, 07h40(local)  
Magnitude : 8.0  
Profondeur : 10 km





# ÎLES SALOMON





# ÎLES SALOMON / PAPOUASIE-NOUVELLE-GUINÉE



D. SIEUA

M. SOMARE