

NOM PRÉNOM

VISITE DU MUSÉE DE LA MINE DE THIO



COMPÉTENCES ÉVALUÉES

- EXTRAIRE DES INFORMATIONS
- SE POSER DES QUESTIONS
- SE REPÉRER DANS L'ESPACE
- SE REPÉRER DANS LE TEMPS
- LIRE UNE CARTE ET UNE PHOTOGRAPHIE
- RÉALISER UN SCHÉMA

SALLE 1

JULES GARNIER (..... -)

Formation

Spécialité

Postérité.....

.....

Quelle société a-t-il créée en 1880 ?

.....

Utilisation du nickel

.....

.....



2

SALLE 1

En quelle année la Mission catholique de Thio a-t-elle été créée ?

En quelle année le village de Thio a-t-il été créé ?



Quelles étaient les premières constructions du village de Thio ?

.....

.....

Qui étaient les habitants du village de Thio ? Quel était leur métier ?

.....

.....

Quels étaient les loisirs des habitants ?

.....

Comment était surnommé Thio au 19^e siècle ?

3

SALLE 2

Quelles étaient les différentes mines exploitées à Thio ?

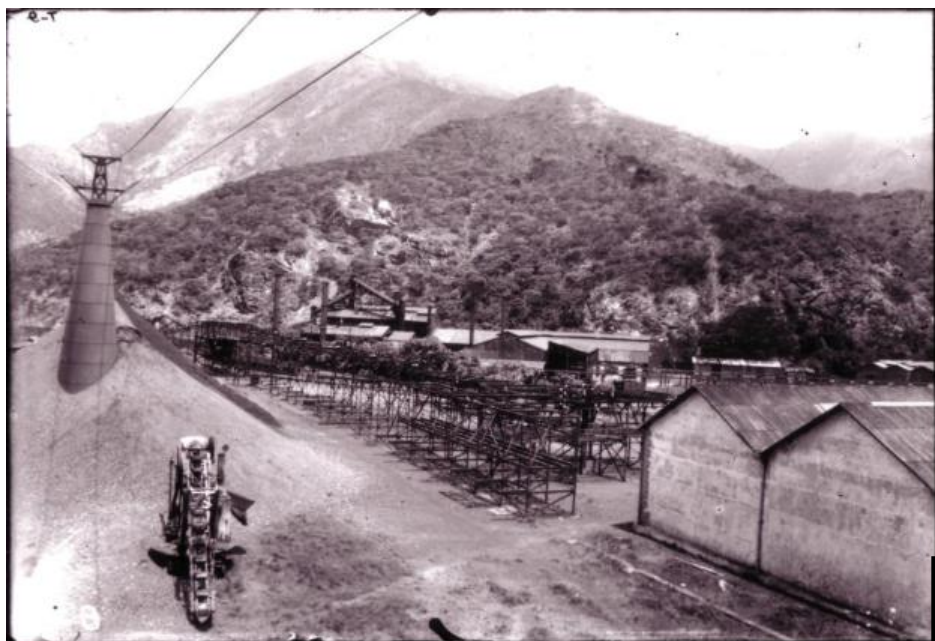
.....
.....

Localise où se trouve la principale zone d'activité.

.....
.....

Quels sont les différents moyens qui ont été utilisés pour transporter le nickel ?

.....
.....



4

SALLE 2

LE TRAIN À THIO

Combien de lignes de chemin de fer existaient à Thio ?

.....

Quels étaient les trajets existants ?

.....
.....

À quoi servait le chemin de fer ?

.....



5

SALLE 2

LES NAVIRES



Comment étaient appelés les navires qui venaient charger le Nickel à

Thio ?.....

Quelles étaient les caractéristiques de ces navires ?

.....
.....

Quels étaient les dangers de la navigation en Nouvelle Calédonie ?

.....
.....

6

Les naufrages de 1883 à 1939

Type de bateau

.....
.....

Nationalité des navires disparus

.....



Raconte l'histoire du naufrage de la *Joliette* en 1909.

.....
.....
.....
.....

7

SALLE 2

DESTINS CROISÉS

Décris les conditions de vie des marins à bord des navires.

.....

.....

.....

Quelles sont les 2 catégories de travailleurs sur les mines de Thio ?

.....

Quelles sont les différentes origines des travailleurs qui sont venus à Thio ?

.....

.....

.....

Quelles étaient les conditions de vie et de travail de ces mineurs ?

.....

.....

.....

SALLE 2



LES JAPONAIS À THIO

Pourquoi les Japonais sont-ils venus à Thio ?

.....

Comment sont-ils arrivés à Thio ?

En quelle année ?

Pour combien de temps ?

Sur quelles mines travaillaient-ils ?

.....

Pourquoi les Japonais se sont-ils révoltés en 1901 ?

.....
.....

Que s'est-il passé pour les Japonais à partir de 1941 ?

.....
.....

Quel monument symbolise la présence japonaise à Thio ?

.....
.....



SALLE 2

Quelle est la situation des Kanak à Thio au moment de l'ouverture de la mine ?

.....
.....
.....



Quels changements vont apparaitre dans la vie des Kanak avec l'ouverture de la mine ?

.....
.....

SALLE 3

GUERRE ET PAIX

Quels sont les deux bateaux calédoniens qui ont été coulés pendant la Seconde Guerre mondiale ?

.....

Pourquoi les Américains ont-ils installé un aérodrome à Thio ?

.....
.....
.....

Montre que le travail de la mine s'est beaucoup mécanisé après la Seconde Guerre mondiale.

.....
.....
.....
.....

CHRONOLOGIE DU VILLAGE DE THIO

- Création de la mission / Création du village
- Premier chemin de fer / Naufrage de la *Joliette*
- Arrivée des travailleurs japonais / Repérage de Thio par Jules Garnier
- Arrivée de travailleurs indochinois / Création de la fonderie d'Ouroué

