

L'APPRENTISSAGE, C'EST PROUVÉ, ÇA MARCHE !



En devenant apprenti, tu construis ton projet professionnel :

- ➔ Tu apprends un métier tout en préparant un diplôme, en alternant formations pratiques et théoriques
- ➔ Tu es plongé dans le monde de l'entreprise
- ➔ Tu gagnes une expérience professionnelle appréciée et recherchée sur le marché de l'emploi
- ➔ Tu obtiens un diplôme reconnu au niveau national
- ➔ Tu fais un premier pas vers l'autonomie, en percevant un salaire et une couverture CAFAT

TU ASSURES TON AVENIR PROFESSIONNEL

80% DES APPRENTIS S'INSÈRENT IMMÉDIATEMENT
(LES AUTRES POURSUIVENT LEUR FORMATION VERS UN NIVEAU PLUS ÉLEVÉ).

LES AUTRES DE L'APPRENTISSAGE

- ➔ Un accompagnement social
- ➔ Tes parents continuent de percevoir les allocations familiales jusqu'à tes 21 ans
- ➔ Le statut étudiant
- ➔ Le plan MIPE (micro portable étudiant)
- ➔ L'aide au transport
- ➔ L'aide pour le permis de conduire

ET ENSUITE ?

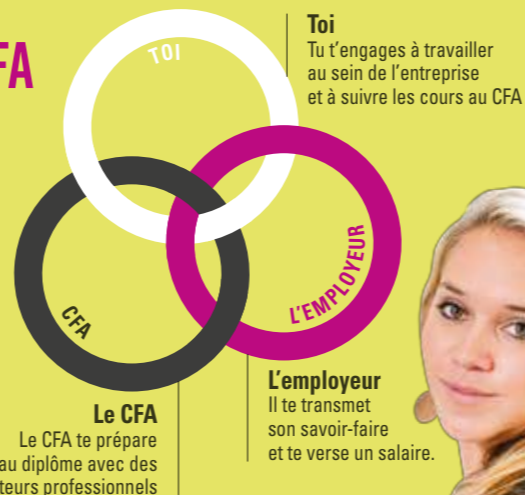
Après avoir obtenu ton diplôme, tu peux choisir d'exercer ton métier à temps plein ou bien continuer tes études en apprentissage vers un diplôme plus élevé. C'est toi qui décides et qui traces ton propre parcours de formation !

TA FORMATION AU CFA

Les cours théoriques se déroulent de février à décembre, au CFA (Centre de formation d'apprentis).

Le rythme de l'alternance varie selon les formations :

- ➔ 2 semaines sur 3 en entreprise
- ➔ ou 3 semaines sur 4 en entreprise.



TON CONTRAT

Pour devenir apprenti, tu signes un contrat d'apprentissage (véritable contrat de travail entre l'employeur et toi).

IMPORTANT !

Ton contrat d'apprentissage peut débuter dès le 1^{er} décembre.

Il comporte une période d'essai de 2 mois.

Il est conseillé de le signer avant le mois de février (début des cours au CFA).



TON MAÎTRE D'APPRENTISSAGE

Lorsque tu es dans l'entreprise, tu es personnellement suivi et accompagné par un tuteur, appelé « maître d'apprentissage », qui te transmet son savoir-faire. Grâce à lui, tu progresses dans l'apprentissage de ton métier.

LES ÉTAPES POUR T'INSCRIRE DANS UN CFA

- ➔ Bien t'informer sur le métier choisi
- ➔ Compléter un dossier de candidature
- ➔ Valider les tests de positionnement écrits
- ➔ Valider l'entretien individuel avec le conseiller apprentissage
- ➔ Trouver une entreprise et ton maître d'apprentissage afin de signer un contrat d'apprentissage (CDD de 2 à 3 ans selon la formation)

TON SALAIRE

Durant ta formation, tu perçois une rémunération évolutive, versée par l'employeur.

C'est un pourcentage du salaire minimum garanti,

(SMG - SMAG pour l'agriculture), qui varie entre 40% et 100%,

en fonction de ton âge, du niveau et de la durée de la formation.

La grille de rémunération est disponible sur le site : www.apprentissage.nc



PRÉVISIONNEL SEPTEMBRE 2015

Les 3 Chambres consulaires ont chacune leur centre de formation qui prépare les apprentis à des diplômes professionnels.

**INSCRIPTIONS
AU POINT
APPRENTISSAGE
à partir de
septembre**

Certificat d'Aptitude Professionnelle (en 2 ans)

CAP Agricole Productions horticoles, option fruitières, pépinières ou productions florales et légumières.....	CFPPA MONT-DORE
CAP Agricole Travaux paysagers, option entretien ou création et aménagement des espaces verts.....	CFPPA MONT-DORE
CAP Agricole Soigneur d'équidés... EN PROJET POUR 2016	CFPPA POUEMBOUT
CAP Cuisine	CFA CMA NOUVILLE
CAP Pâtissier	CFA CMA NOUVILLE
CAP Boulanger... EN PROJET POUR 2016	CFA CMA NOUVILLE
CAP Boucher (en 3 ans)	CFA CMA NOUVILLE
CAP Coiffure	CFA CMA NOUVILLE
CAP Esthétique - Cosmétique - Parfumerie	CFA CMA NOUVILLE
CAP Maintenance des véhicules automobiles.....	CFA CMA NOUVILLE
CAP Préparation et réalisation d'ouvrages électriques	CFA CMA NOUVILLE
CAP Froid - Climatisation	CFA CMA NOUVILLE
CAP Ouvrier en rénovation du bâtiment	CFA CMA NOUVILLE
TITRE PRO Installateur en sanitaire et énergies renouvelables NOUVEAUTÉ 2016	CFA CMA NOUVILLE
CAP Menuisier - Fabricant de menuiserie, mobilier & agencement	CFA CMA NOUVILLE
CAP Serrurier - Métallier	CFA CMA NOUVILLE

Brevet Professionnel (en 2 ans) équivalent au BAC PRO

BP Coiffure	CFA CMA NOUVILLE
BP Installateur, dépanneur en froid et conditionnement d'air... NOUVEAUTÉ 2016	CFA CMA NOUVILLE
BP Installations et équipements électriques	CFA CMA NOUVILLE
BP Préparateur en pharmacie... EN PROJET POUR 2016	CFA CCI NOUMÉA

Baccalauréat Professionnel (en 3 ans) et Diplômes équivalents

BAC PRO Commerce (en 2 ou 3 ans)	CFA CCI NOUMÉA
BAC PRO Logistique (en 2 ou 3 ans)	CFA CCI NOUMÉA
BAC PRO Organisation et réalisation du gros œuvre (en 1 an, au Lycée Péto ATTITI)	
Diplôme consulaire Agent de maintenance en électricité et instrumentation (en 1 an, avec l'IRA PACIFIC)... NOUVEAUTÉ 2016	CFA CCI NOUMÉA
Diplôme consulaire Négoventis Vendeur conseiller commercial... EN PROJET POUR 2016	CCI KONÉ

Brevet de Technicien Supérieur (en 2 ans)

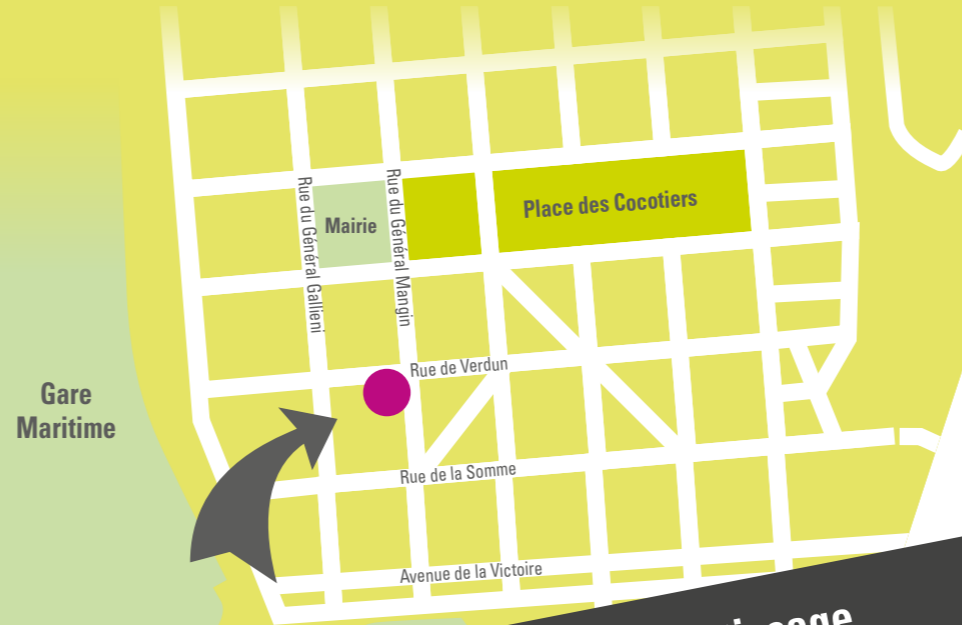
BTS Assistant gestion PME-PMI	CFA CCI NOUMÉA
BTS Comptabilité et gestion.....	CFA CCI NOUMÉA
BTS Négociation relation client	CFA CCI NOUMÉA
BTS Transport et prestations logistiques	CFA CCI NOUMÉA

Formation BAC +3

BACHELOR Ressources humaines (en 1 an).....	CFA CCI NOUMÉA
BACHELOR Gestion commerciale et financière (en 3 ans à l'EGC).....	EGC CCI NOUMÉA

↳ Actualisation des formations sur www.apprentissage.nc

COMMENT NOUS TROUVER ?



Point Apprentissage

14 rue de Verdun - Nouméa - centre ville
Tél : 24 69 49
contact@apprentissage.nc

Heures d'ouverture :
Du lundi au jeudi de 8h à 16h
(Fermé au public le vendredi)

Par téléphone :
au 24 69 49
toute la semaine de 7H30 à 17H



**3 centres de formation,
1 GUICHET UNIQUE**

**800 apprentis de 16 à 25 ans
du CAP au BACHELOR**

**PLUS DE
30
MÉTIER**

L'APPRENTISSAGE

- ↳ UNE EXPÉRIENCE DE L'ENTREPRISE
- ↳ UN MÉTIER
- ↳ UNE FORMATION PAR ALTERNANCE
- ↳ UN SALAIRE ÉVOLUTIF
- ↳ UN ACCOMPAGNEMENT
- ↳ UN DIPLÔME

**début
des inscriptions
EN SEPTEMBRE**