

# Le parc naturel de la mer de Corail

*Géographie, enjeux, activités, gestion, gouvernance...*

*Mardi 28 octobre 2025*

*Maële Brisset*

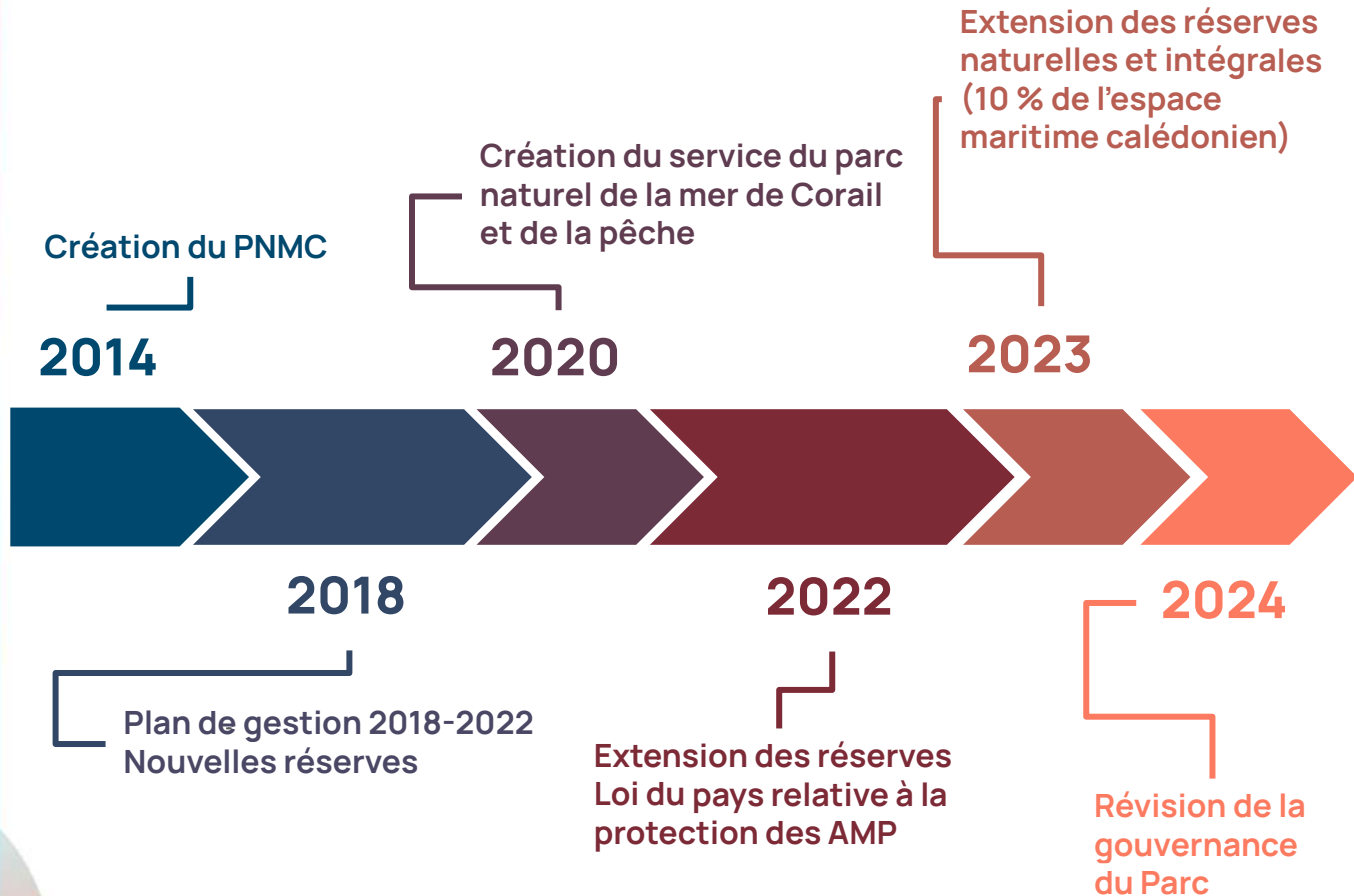


Parc naturel  
Mer de Corail



GOUVERNEMENT DE LA  
NOUVELLE  
CALÉDONIE

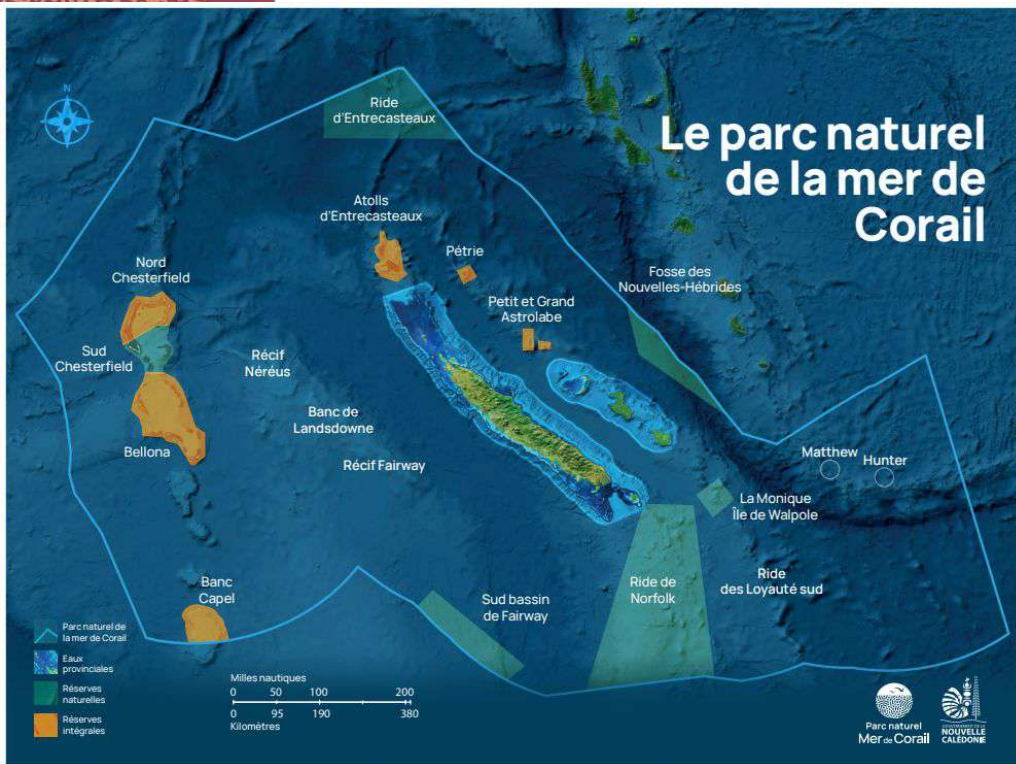
# HISTORIQUE



# LE PNMC : UN ESPACE D'UNE GRANDEE RICHESSSE NATURELLE

## 01





- 1.300,000 Km<sup>2</sup>
- 12 milles nautiques (22 Km) après la barrière de corail
- 98% de la surface de la NC
- Couvre la **ZÉE**

#### Bordures :

- Ouest et Sud : Australie,
- Nord : îles Salomon,
- Est : Vanuatu et Fidji.

**Écosystèmes :** îlots, îles, récifs, mont sous-marins, espace pélagique.

Pour atteindre ces destinations, les heures de **navigation** sont considérables :

- Nouméa- Chesterfield : 2 jours
- Nouméa - D'Entrecasteaux : 1 jour

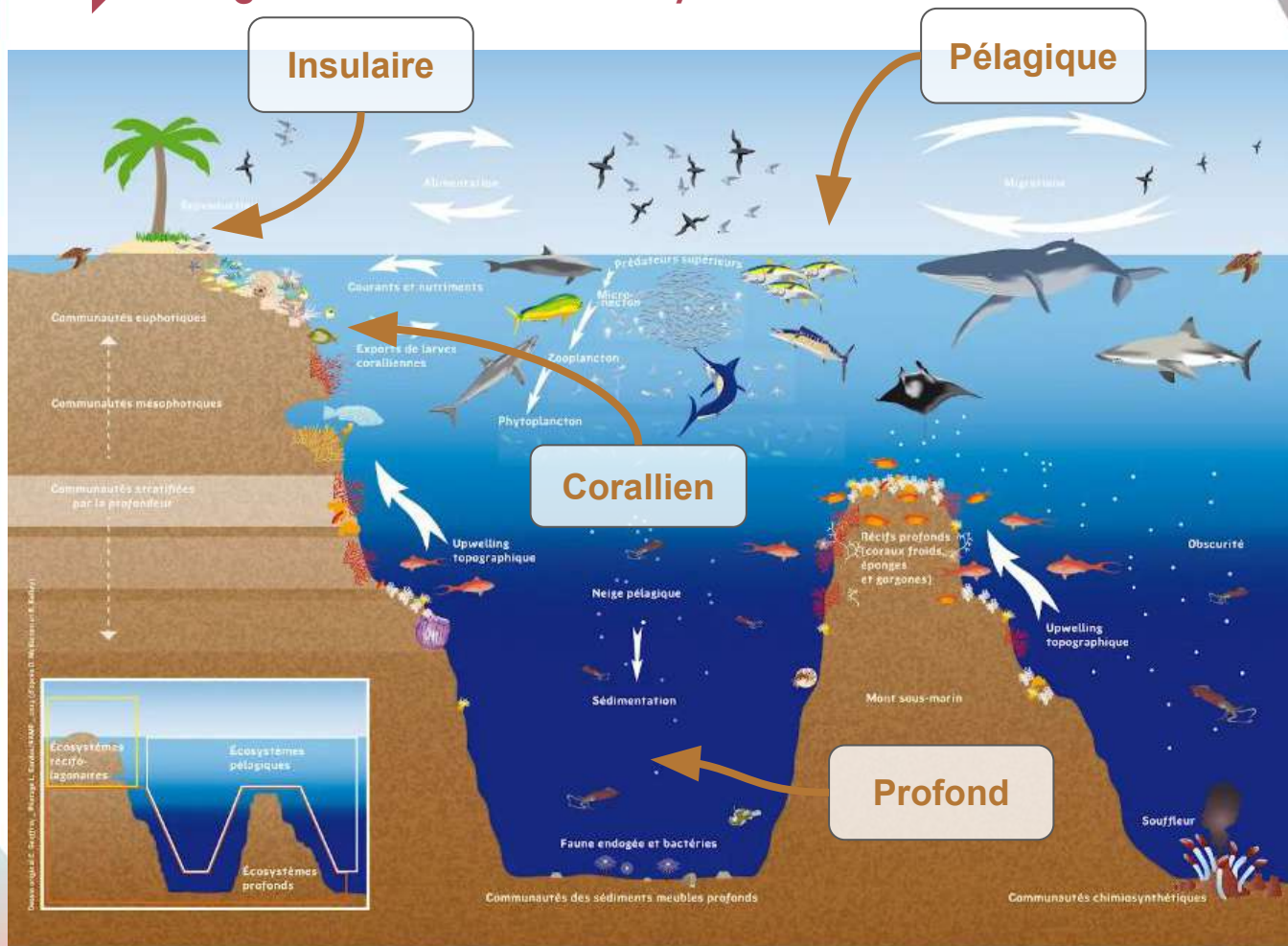
## ➔ Une grande diversité d'habitats





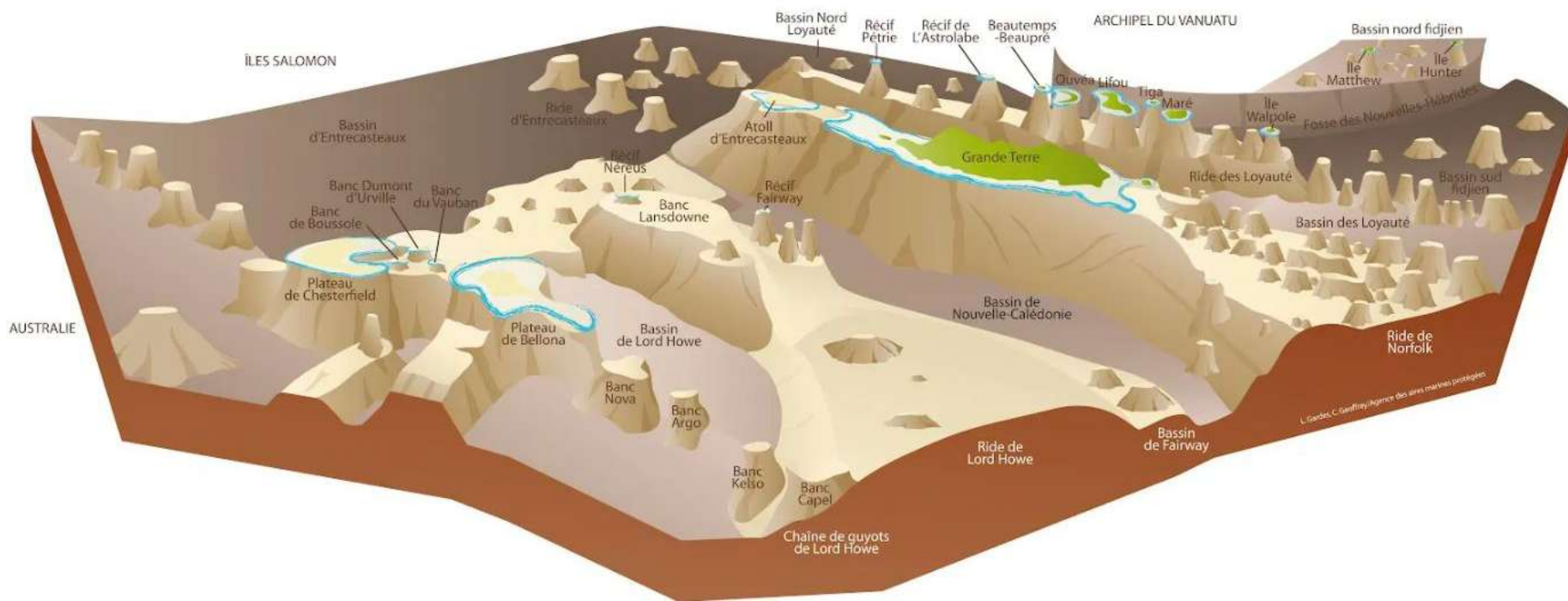
# 01

## ➔ Une grande diversité d'écosystèmes



## ➔ Une importante géodiversité

- Continent englouti **Zealandia**, morceau du continent primitif Gondwana dont les 3 zones émergées sont la Nouvelle-Calédonie, l'Île de Norfolk et, au sud, la Nouvelle-Zélande.
- **Ressources minérales non renouvelables** (nodules, encroûtements, dépôts sulfurés....)
- Biodiversité exceptionnelle (Triangle de Corail)



# 01

➔ Grande richesse spécifique

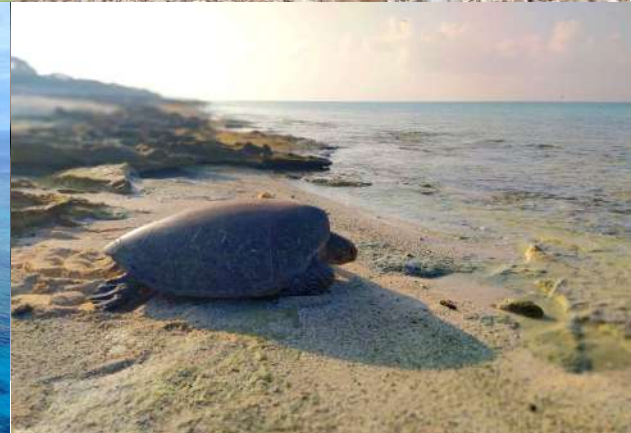


Parc naturel  
Mer de Corail



GOUVERNEMENT DE LA  
NOUVELLE  
CALEDONIE







30 % des récifs préservés de la planète



# Sanctuaire pour les requins





# Site de reproduction pour les tortues vertes





## Site de reproduction pour les oiseaux nicheurs



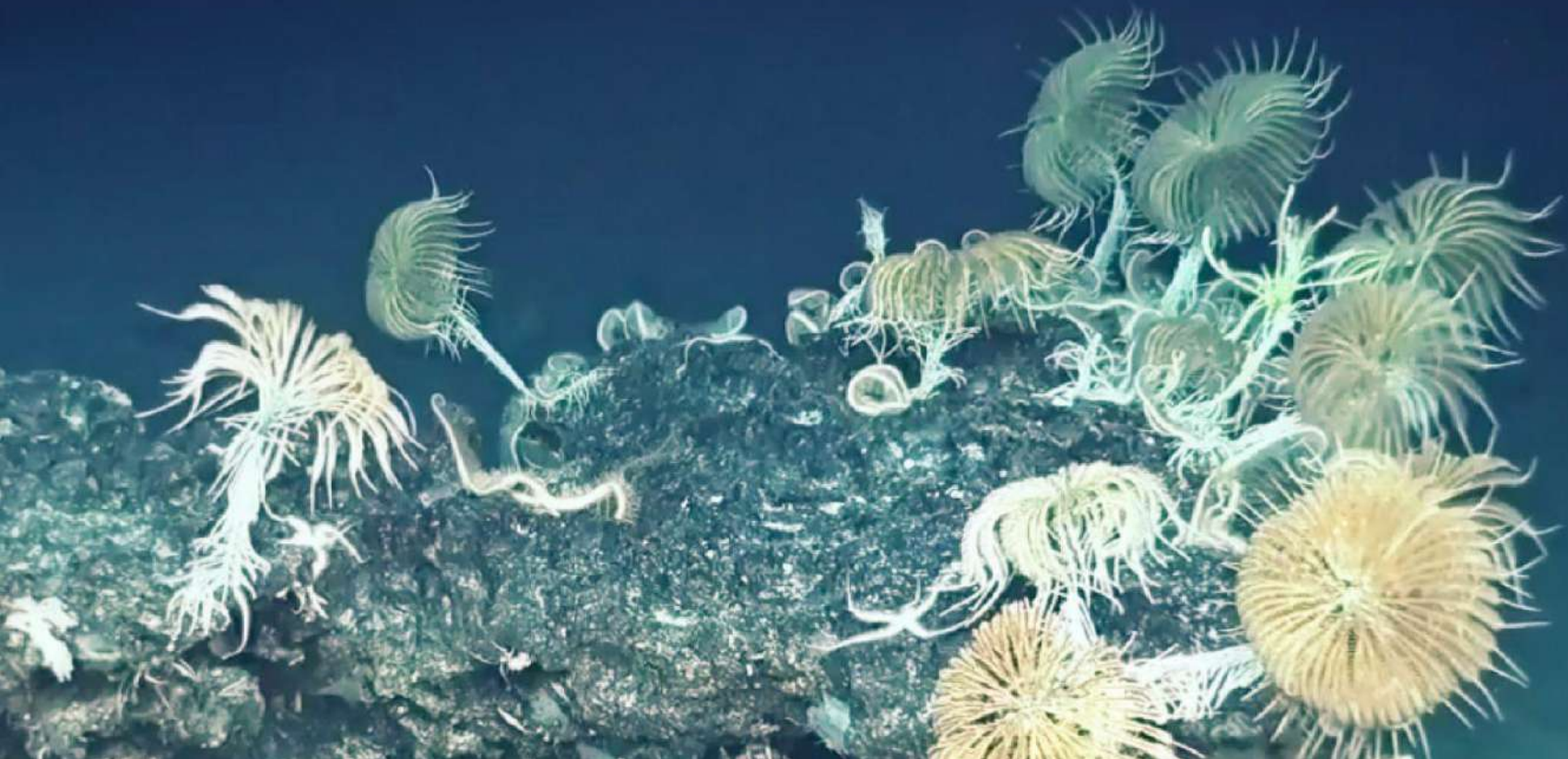


# Route migratoire des baleines à bosse





## Grande richesse des écosystèmes profonds



# LES ENJEUX ENVIRONNEMENTAUX

## 02





## → Le changement climatique

- Augmentation des températures de l'air
- Augmentation des températures de l'eau
- Vagues de chaleurs, canicules
- Acidification de l'océan
- Montée des eaux

### Quelques définitions

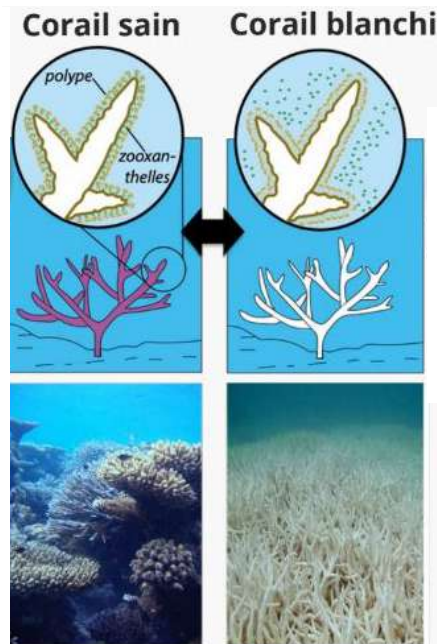
**Augmentation des températures de l'eau** : tendance générale au réchauffement de l'océan, souvent mesurée sur plusieurs décennies.

**Vague de chaleur/canicule marine** : période anormalement chaude dans une zone océanique donnée, avec des températures supérieures à la moyenne saisonnière (+ 5°C) pendant plusieurs jours ou semaines consécutifs.

**Blanchissement** : réaction physiologique des coraux qui expulsent leurs micro-algues symbiotiques (zooxanthelles) lorsqu'ils subissent un stress, généralement thermique.

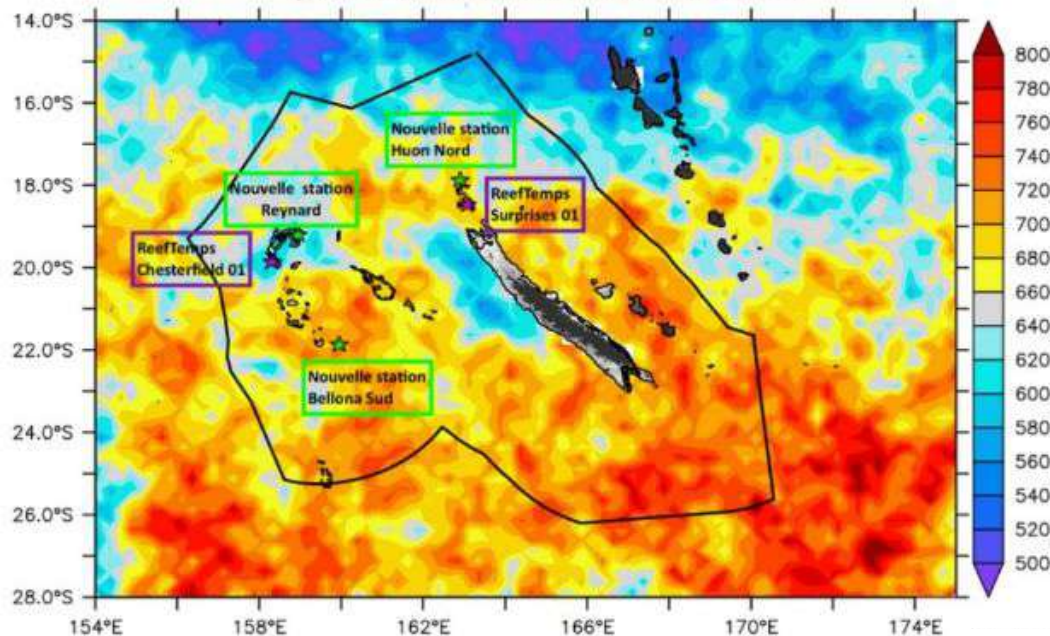
**Mortalité** : mort définitive du corail, lorsque le stress (température, acidification, pollution, maladies) dure trop longtemps ou est trop intense.

- Blanchissement corallien
- Baisse du recrutement corallien
- Lésions, maladies, stress
- Mortalité corallienne
- Perte d'habitat (sites de ponte)
- Déplacement/mortalité des ressources





Nombre total de jours de canicules marines  
période 1993-2019, observations satellites



Les fréquences et l'intensité des canicules marines ont **augmenté** d'un facteur 2 à 4 pendant le siècle dernier

Les modèles climatiques prévoient des canicules **40 fois...**

- + fréquentes
- + intenses
- + longues

## → Le changement climatique

Blanchissement massif en Nouvelle-Calédonie, en 2016 : campagne SURBLANCO à D'Entrecasteaux



Parc naturel  
Mer de Corail



GOUVERNEMENT DE LA  
NOUVELLE  
CALÉDONIE

© MNHN



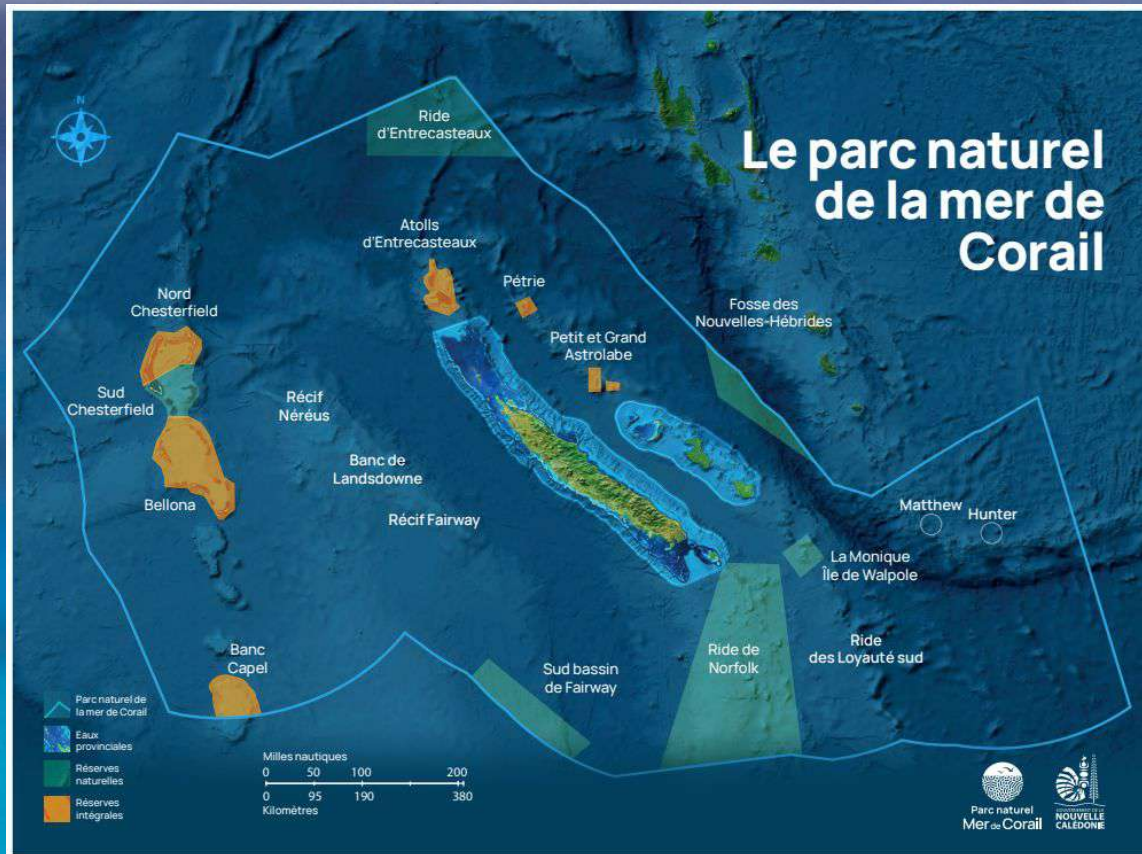
## ➔ Les espèces exotiques envahissantes (EEE)







- Écosystèmes isolés et uniques.
- Écosystèmes coralliens : uniques, pristes, densité et biodiversité exceptionnelle de la biomasse et la richesse spécifique.
- Peu/pas d'impact humain direct du fait de l'éloignement.
- Sites de reproduction pour des espèces emblématiques (tortues, oiseaux, mammifères marins...).
- Devoir de protection d'un patrimoine naturel et culturel.



## Outils spatiaux

- Réserves intégrales (niveau I UICN)
- Réserves naturelles (niveau II UICN)
- PNMC (niveau IV UICN)

## Outils réglementaires

- Arrêtés (ex : protection des requins)
- Moratoires (ex : exploration et exploitation des ressources minérales dans le ZÉE)
- Délibérations (ex : sanctuaire baleinier)
- Loi du pays (protection des aires marines de la NC)
- Plan de gestion
- Une pêche réglementée

## Labels

- Unesco (Atolls d'Entrecasteaux)
- Liste Verte (renouvellement du Plan de gestion)



# 02

## ➔ Comment préserver ces écosystèmes ?



### Outils spatiaux

- Réserves intégrales (niveau I UICN)
- Réserves naturelles (niveau II UICN)
- PNMC (niveau IV UICN)

### Outils réglementaires

- Arrêtés (ex : protection des requins)
- Moratoires (ex : exploration et exploitation des ressources minérales dans le ZÉE)
- Délibérations (ex : sanctuaire baleinier)
- Loi du pays (protection des aires marines de la NC)
- Plan de gestion
- Une pêche réglementée

### Labels

- Unesco (Atolls d'Entrecasteaux)
- Liste Verte (renouvellement du Plan de gestion)



An aerial photograph of a park with a winding path and several trees. The path is a light brown color, and the surrounding area is green with scattered trees. The text "ACTIVITÉS DANS LE PARC" is overlaid in white with a red shadow effect.

**ACTIVITÉS DANS LE PARC**

**03**



# ACTIVITÉS DANS LE PNMC

## Campagnes scientifiques

≈ 10 par an  
(2014-2024)



© N. Job

*Travail collaboratif avec la communauté scientifique : acquisition de connaissance, appui à la gestion, suivis...*

## Activité professionnelle

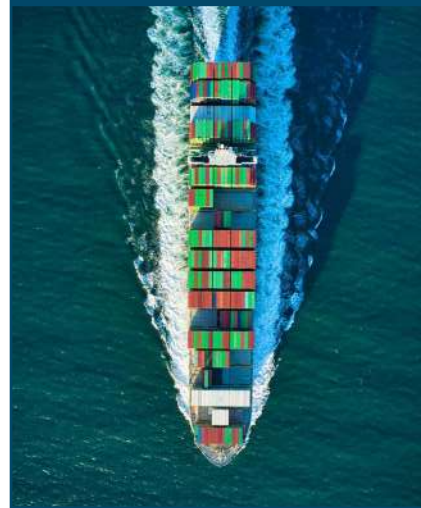
14 navires actifs  
(2025)



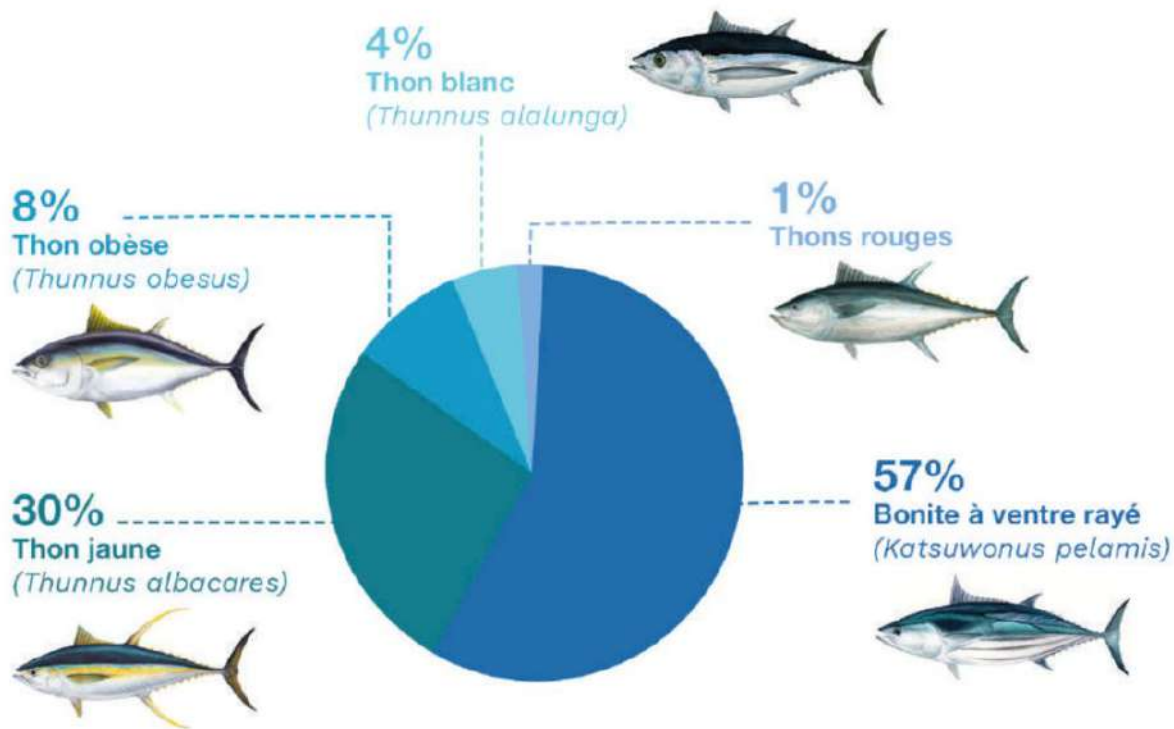
*La seule activité de pêche autorisée est la pêche hauturière (responsable et durable)*

## Trafic maritime

40 navires/jour  
(2024)



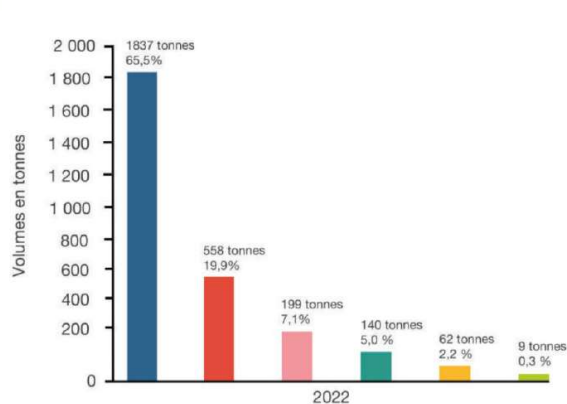
*Le PNMC est une bretelle d'autoroute mondiale du trafic maritime*

Répartition des captures mondiales de thonidés par espèces

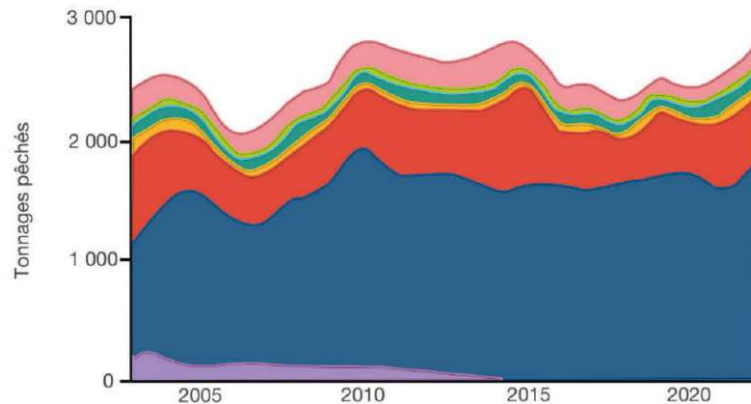


## ➔ La pêche hauturière calédonienne


### Répartition des captures des palangriers calédoniens en 2022, par espèce



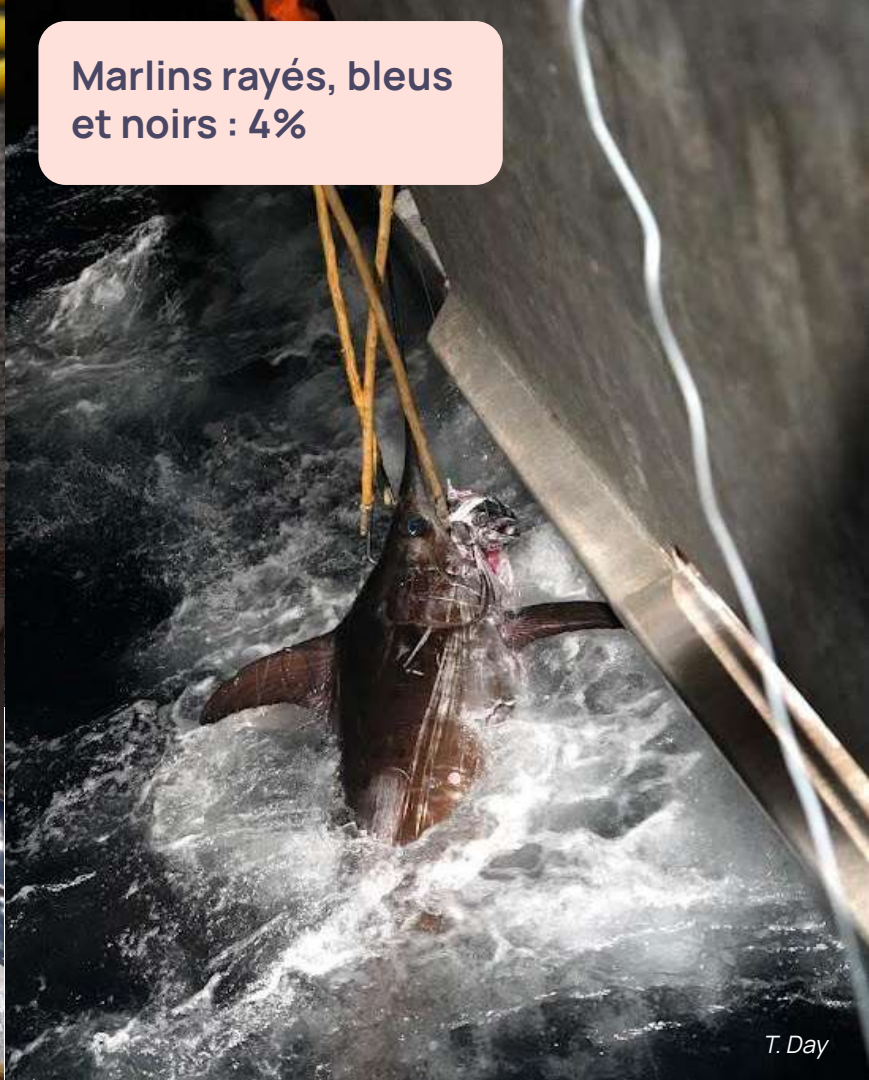
### Evolution des captures des palangriers calédoniens de 2003 à 2022, par espèce, en tonnes




■ Thon blanc ■ Thon jaune ■ Divers ■ Marlins ■ Thon obèse ■ Espadon ■ Mako



Thons blanc : 70 %  
Thon jaune : 20 %  
Thon obèse : 1 %



Marlins rayés, bleus  
et noirs : 4%



Espèces accessoires (saumon  
des dieux, mahi-mahi, wahou,  
voilier de l'Indo-Pacifique,  
brème) : 5%





80 % consommation locale  
20 % exportation (Europe, Japon,  
Samoa américaines, Pacifique)

## ➔ Le trafic maritime



# 2024

- **1 620 balises** AIS différentes ont émis au moins une position à l'intérieur du Parc
- **81 de ces balises** correspondent à des navires battant pavillon de la Nouvelle-Calédonie.
- **40 navires différents** par jour, en moyenne, ont circulé dans le Parc.



# LA SCIENCE DANS LE PARC

## 04



## ➔ La science dans le Parc

- **10 campagnes** par an en moyenne.
- **3 suivis en routine** (tortues, oiseaux nicheurs et récifs à D'Entrecasteaux).

- **Domaines variés**

- pélagique, récifs, îlots, monts sous-marins...



*Écosystèmes*

- oiseaux marins, tortues vertes, poissons, cétacés, végétaux, EEE...



*Espèces*

- biologique, physique, chimiques, géologique...



*Compartiments*



*N. Job*



## 1] Suivi de la mégafaune dans le Parc

Renforcer les connaissances sur la mégafaune marine du PNMC...

- Collecte de données sur les migrations/déplacements, démographie/abondance, lieux de vie/alimentation, connectivité des populations ou état sanitaire...

...pour mieux la préserver

- Aide à l'établissement de plans de gestion et de mesures de conservation efficaces, cohérents et basés sur des connaissances récentes ; aide au dimensionnement de zones marines à protéger, identification des corridors écologiques, de zones importantes pour le cycle vital, meilleure évaluation des niveaux et types de menaces...



## 2] Restauration écologique de l'île haute de Walpole

- Occupation mélanésienne étalée sur 2 500 ans.
- Exploitation industrielle du guano de 1916 à 1941 (100 000 tonnes, 300 personnes).
- Introduction et impact d'espèces invasives majeures (rat du Pacifique, fourmi électrique, faux-mimosa)

### Mettre en place une phase de diagnostic, étude de faisabilité et plan opérationnel

- Opérations de gestion active destinées notamment à limiter, contrôler ou éliminer les menaces et pressions (espèces invasives).

... pour restaurer et sécuriser la biodiversité terrestre et favoriser le redressement des espèces et écosystèmes



© T. Verdier





# ORGANISATION ET FONCTIONNEMENT

## 05

Comité consultatif  
du parc naturel de la mer de  
Corail

"Pucoco a té"

1<sup>ère</sup> réunion  
20 mai 2025



Comité con  
du parc naturel  
Corai

1<sup>ère</sup> réuni  
20 mai 20





## Les missions du service du parc naturel de la mer de Corail et de la pêche, pôle Pêche.

- Assurer le fonctionnement durable de la filière pêche hauturière.
- Instruire les licences de pêche.
- Suivre l'économie de la pêche (difficultés, besoins...).
- Sensibiliser et améliorer la pêche rentable et respectueuse de l'environnement.
- Vérifier que la Nouvelle-Calédonie respecte les règles internationales de pêche.
- Rassembler et analyser les données sur la pêche, produire des rapports annuels.
- Aider les pêcheurs et leurs associations à mieux structurer leurs filières.



T. Day



Parc naturel  
Mer de Corail



GOUVERNEMENT DE LA  
NOUVELLE  
CALÉDONIE





## Les missions du service du parc naturel de la mer de Corail et de la pêche, pôle Parc.

- Gestion de la connaissance scientifique du PNMC (campagnes scientifiques, données, études, publications, appui technique...).
- Respect de la réglementation.
- Instruction des autorisations de travaux scientifiques ("*La science au service de la gestion*").
- Actualité scientifique du PNMC.
- Suivis écologiques (état et dynamique des population, écosystèmes...).
- Travail avec parties prenantes pour la gestion du PNMC.
- Anime et assure le fonctionnement du conseil scientifique et comité consultatif.

### Le cadre législatif et réglementaire du PNMC repose sur :

- une loi du pays
- une délibération d'application
- une série de textes réglementaires
- des projets de textes en cours



Parc naturel  
Mer de Corail



GOUVERNEMENT DE LA  
NOUVELLE  
CALEDONIE

## 1] Le conseil scientifique

- **Nouveau mandat** : août 2025 (pour 3 ans).
- **Objectif** : appui technique et scientifique indépendant, garantissant que les décisions prises s'appuient sur des données scientifiques fiables.
- **Composition** : 13 membres.
- **Domaines** : géologie, la biologie marine, archéologie, anthropologie, droit de l'environnement.
- **Ambition commune** : contribuer à la protection et à la gestion durable des écosystèmes.
- **Attentes** : avis d'experts, participation à certaines réunions techniques et de pilotage, appui scientifique pour répondre aux objectifs de gestion du Parc.

2018

2023



2019

Parc naturel  
Mer de CorailGOUVERNEMENT DE LA  
NOUVELLE  
CALÉDONIE



## ➔ La gouvernance

### 2] Le comité consultatif

- **Nouveau mandat** : novembre 2024.
- **Objectif** : élaboration, du suivi de la mise en œuvre du plan de gestion, consultation sur les grandes questions et les grands dossiers du Parc.
- **Composition** :
  - Membres permanents** : État et GNC (co-président), Sénat coutumier, Comité économique social et environnemental (CÉSE NC).
  - 4 collèges** :
    - 8 représentants du collège coutumier.
    - 8 représentants des acteurs socio professionnels.
    - 5 représentants de la société civile.
    - 3 représentants des ONG.
  - président** du conseil scientifique et **membres associés**.
- **Ambition commune** : concilier la conservation et les usages dans le Parc.
- **Attentes** : accompagner et conseiller le gouvernement dans les orientations stratégiques du Parc.



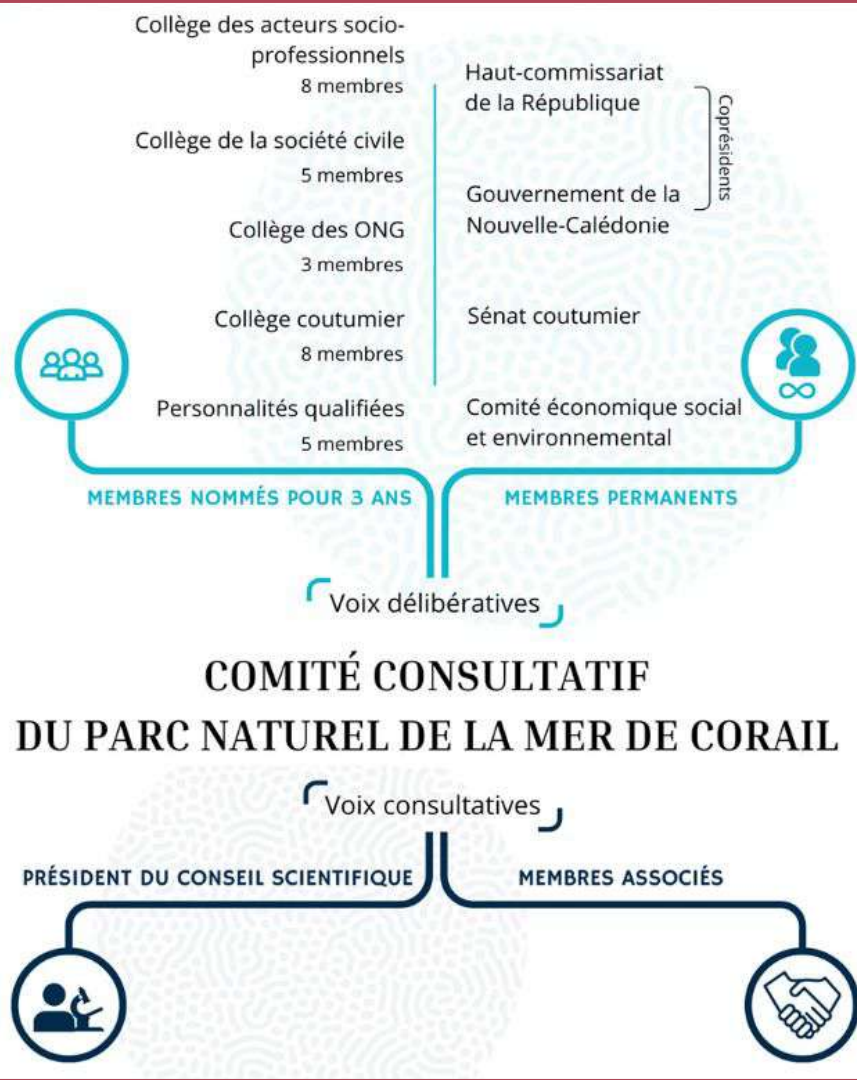
Parc naturel  
Mer de Corail



GOUVERNEMENT DE LA  
NOUVELLE  
CALEDONIE

## 2] Le comité

- **Nouveau ma**
- **Objectif** : éla
- **Composition**  
Membres per  
social et envi  
4 collèges :  
8 représentants  
8 représentants  
5 représentants  
3 représentants  
président du co
- **Ambition co**
- **Attentes** : ac  
Parc.



ation sur les

conomique

stratégiques du



## → La surveillance

La surveillance est un enjeu majeur pour le Parc qui doit faire face à plusieurs défis de taille :

- dimensions exceptionnelles du Parc ;
- statut d'aire marine protégée ;
- les zones les plus sensibles sont les plus éloignées.

### Outil S<sup>2</sup>P

Des technologies qui se complètent :

- AIS et VMS : ce sont des systèmes que les bateaux doivent utiliser pour dire où ils se trouvent.
- Satellites (photos)
- Radars satellites et radars des bateaux locaux (« Sentinelles du Parc »).
- Capteurs électromagnétiques
- Bouées acoustiques (PAM)

### Les sentinelles du Parc

Le projet « Sentinelles du Parc » a pour ambition d'équiper les navires partenaires de moyens techniques permettant à l'application S<sup>2</sup>P de récupérer les données radar.



### Marine nationale et Bureau de l'Action de l'Etat en mer

Forces armées en  
Nouvelle-Calédonie,  
Marine nationale



# Merci pour votre attention



Parc naturel  
Mer de Corail



GOUVERNEMENT DE LA  
**NOUVELLE  
CALÉDONIE**



# RESSOURCES

- Site du PNMC :  
<https://mer-de-corail.gouv.nc>
- Documents en ligne :  
<https://mer-de-corail.gouv.nc/fr/publications>
- Article sur L'exposition « D'azur et d'émeraude » :  
<https://mer-de-corail.gouv.nc/fr/actualites/28-10-2024/exposition-les-beautes-du-parc-en-images>
- Article sur l'exposition « Trames océanes » :  
<https://mer-de-corail.gouv.nc/fr/actualites/trames-oceanes-regards-de-photographes-sur-lintimite-du-reef>
- Carte du Parc :  
[https://mer-de-corail.gouv.nc/sites/default/files/atoms/files/poster\\_60x80\\_-\\_carte\\_du\\_parc\\_naturel\\_de\\_la\\_mer\\_de\\_corail\\_-\\_2023.pdf](https://mer-de-corail.gouv.nc/sites/default/files/atoms/files/poster_60x80_-_carte_du_parc_naturel_de_la_mer_de_corail_-_2023.pdf)
- Carte interactive du parc sur Géorep :  
<https://experience.arcgis.com/experience/62309ba8eddd4fafa0d7204fbc9aa259>
- Rapport d'activité 2023 (et les précédents) :  
[https://mer-de-corail.gouv.nc/sites/default/files/atoms/files/rapport\\_dactivite\\_2023\\_spmncp.pdf](https://mer-de-corail.gouv.nc/sites/default/files/atoms/files/rapport_dactivite_2023_spmncp.pdf)
- Fiches synthétiques :  
[https://mer-de-corail.gouv.nc/sites/default/files/atoms/files/fiches\\_de\\_presentation\\_du\\_pnmc\\_2020\\_fr.pdf](https://mer-de-corail.gouv.nc/sites/default/files/atoms/files/fiches_de_presentation_du_pnmc_2020_fr.pdf)
- Livret tout public :  
[https://mer-de-corail.gouv.nc/sites/default/files/atoms/files/livret\\_escale\\_au\\_coeur\\_du\\_pnmc\\_-\\_nov\\_2023.pdf](https://mer-de-corail.gouv.nc/sites/default/files/atoms/files/livret_escale_au_coeur_du_pnmc_-_nov_2023.pdf)
- Livret pédagogique réalisé avec le CIE pour le cycle 3 (CM1 - CM2 - 6e)  
[https://www.cie.nc/images/livret\\_PNMC-2024\\_compressed.pdf](https://www.cie.nc/images/livret_PNMC-2024_compressed.pdf)
- Trajets des baleines à bosse en Nouvelle-Calédonie (projet MARACAS)  
<https://dtsi-sgt.maps.arcgis.com/apps/webappviewer/index.html?id=2f3d50f97c9d4810bd98fb10e0c71fa0>
- Trajets des tortues vertes en Nouvelle-Calédonie (Projet SAT -NC)  
<https://experience.arcgis.com/experience/5af8baa27aca4079b14b2d2e15fe9623/page/Curseur-tempo>

## Point de contact

Maële Brisset

Chargée de la science et des suivis au SPNMCP

[maele.brisset@gouv.nc](mailto:maele.brisset@gouv.nc)



Parc naturel  
Mer de Corail

