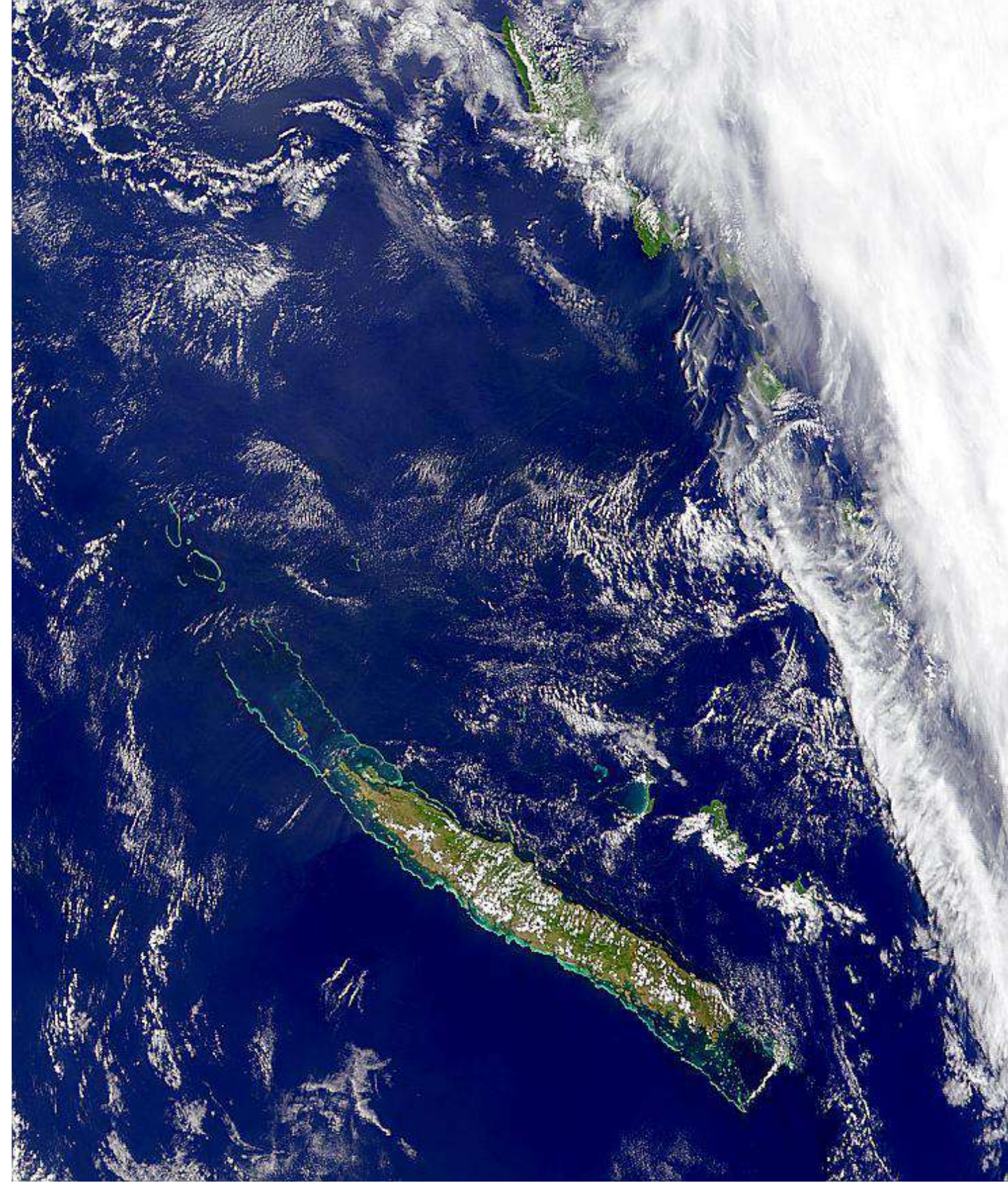


# Nouvelle-Calédonie : entre rivalités locales et enjeux indo-pacifiques

*Une analyse géopolitique des dynamiques territoriales contemporaines*

**Visioconférence animée par Pierre-Christophe Pantz,**  
enseignant-chercheur en géographie/géopolitique à  
l'Université de la Nouvelle-Calédonie (UNC)

Nouméa, le 30 septembre 2025





# Introduction

## Terre de parole, Terre de partage

Esprit de la conférence :  
échange, partage d'analyses et  
ouverture de perspective.

Pouvoir partager et échanger sur  
la Nouvelle-Calédonie, ses  
dynamiques internes et sa place  
stratégique dans l'Indo-  
Pacifique.

## Mon positionnement

Enseignant-chercheur en  
géopolitique à l'UNC depuis  
2025.

**Thèse** : La géopolitique des  
territoires Kanak → étude des  
rivalités de pouvoirs et des  
recompositions territoriales.

### **Travaux sur :**

- *La géographie électorale en  
Nouvelle-Calédonie.*
- *Les enjeux géopolitiques et  
géostratégiques dans le Pacifique.*

Université Paris 1 Panthéon-Sorbonne  
École Doctorale de Géographie de Paris



THÈSE DE DOCTORAT  
Géopolitique des territoires kanak  
Décolonisation et reconquête plurielle des territoires



M. Pierre Christophe PANTZ

Sous la direction de M. Jean Louis CHALÉARD  
Professeur des universités - Université Paris 1 Panthéon-Sorbonne  
et la co-direction de M. Gilles PESTAÑA  
Maître de Conférences - Université de la Nouvelle-Calédonie

Présentée et soutenue publiquement, le 26 novembre 2015

Composition du jury :  
Nathalie BERNARDIE-TAHIR, Professeur des universités, Université de Limoges.  
Jean-Louis CHALÉARD, Professeur des universités, Université Paris 1 Panthéon-Sorbonne.  
Michel FOUCHER, Professeur des universités, titulaire de la chaire de géopolitique, Collège d'études mondiales.  
Jean-Christophe GAY, Professeur des universités, Université Nice Sophia Antipolis, rapporteur.  
Gilles PESTAÑA, Maître de conférences, Université de Nouvelle-Calédonie.  
François TAGLIONI, Professeur des universités, Université de La Réunion, rapporteur.

# Publications récentes (2024–2025)

## 2025

- 19 août – Nouvelle-Calédonie : une première analyse géopolitique de l’Accord de Bougival (Le Grand Continent, avec P. Milhiet)
- 16 août – Nouvelle-Calédonie : les indépendantistes du FLNKS rejettent l’accord de Bougival. Et maintenant ? (The Conversation)
- 25 juillet – New Caledonia: A Historic Agreement for a Unique Status. RSIS Commentary Series, S. Rajaratnam School of International Studies (with P. Milhiet)
- 13 mai – Nouvelle-Calédonie : l’impasse et l’inquiétude, un an après les émeutes (The Conversation)
- 7 janvier – Nouvelle-Calédonie : la chute du gouvernement indépendantiste fragilisera-t-elle la reprise du dialogue ? (The Conversation)

## 2024

- 28 novembre – En Nouvelle-Calédonie, les radicaux s’imposent dans le camp indépendantiste : le dialogue pourra-t-il reprendre ? (The Conversation)
- Août – Can the Pacific Islands Forum Help Resolve the Conflict in New Caledonia? (The Diplomat Magazine)
- Juillet – Azerbaïdjan : une puissance (du) « Pacifique » ? (Revue Défense Nationale)
- Juillet – Géopolitique du nickel : Indonésie / Nouvelle-Calédonie, destins liés ? (Revue Défense Nationale)
- 13 avril – Has “White Nouméa” Become More Kanak? (Springer, chapitre d’ouvrage)







# La géopolitique : une grille de lecture indispensable ?

## indispensable ?

### Définition

« *La rivalité de pouvoirs sur ou pour du territoire* » (d'après Yves Lacoste)

### Approche multi-scalaire

Comprendre comment les rivalités s'entrecroisent à différentes échelles d'analyse

### Application néocalédonienne

Les dynamiques locales ne peuvent être séparées des enjeux régionaux et mondiaux

# Un moment charnière de l'histoire calédonienne

## L'héritage des référendums

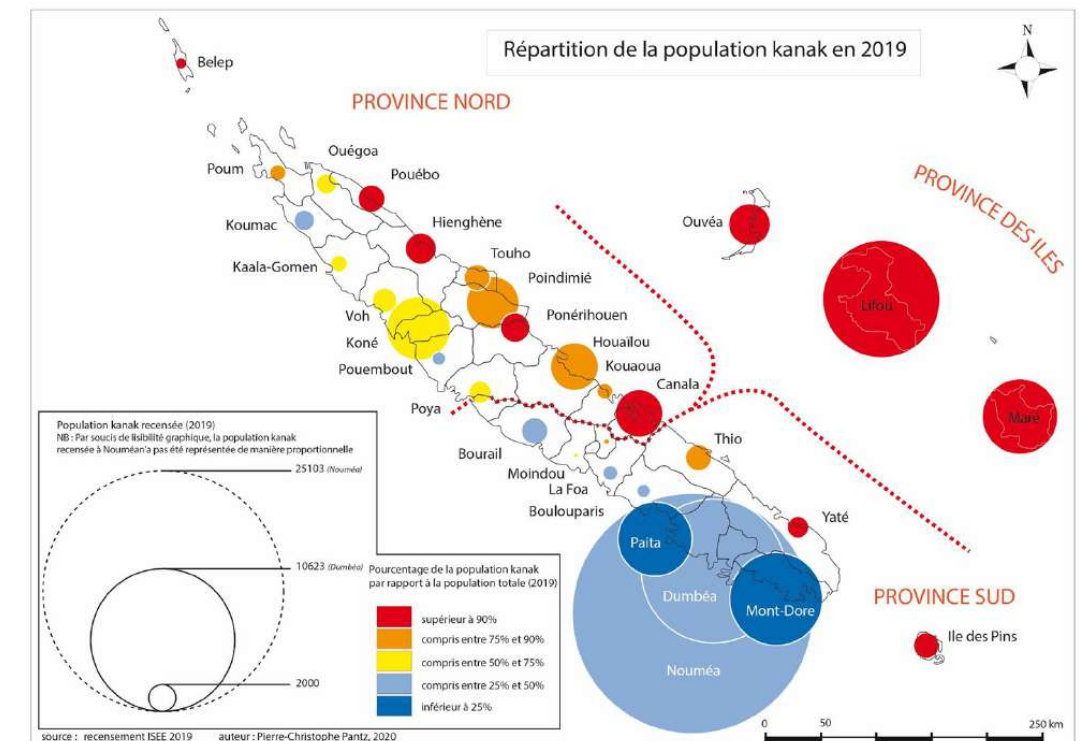
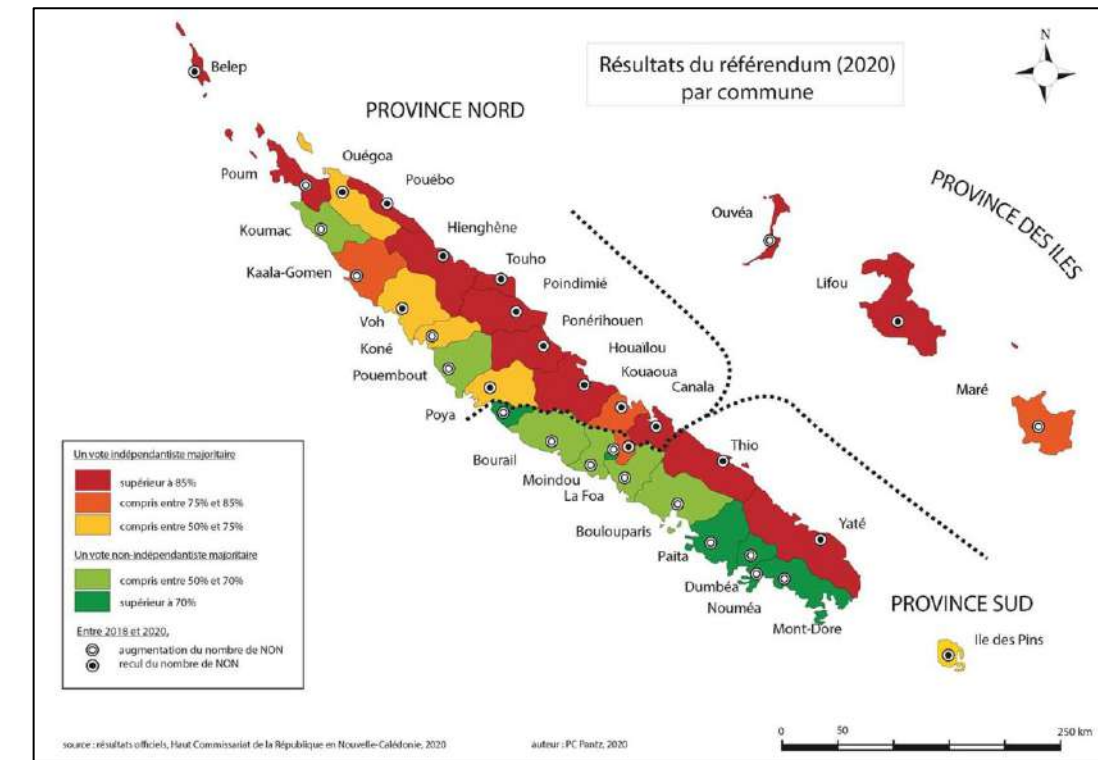
Trois référendums d'autodétermination ont maintenu l'archipel dans la République française, malgré les réserves concernant le troisième scrutin.

Cette séquence référendaire a révélé une **forte bipolarisation** et une **ethnisation** du vote structurante.

## Une incertitude institutionnelle

Les événements violents de mai 2024 ont eu un caractère dévastateur pour l'économie locale.

Le territoire s'enfonce dans l'incertitude, rendant urgent le besoin de retrouver les fils du dialogue.





# L'Indo-Pacifique : un espace stratégique majeur

Dans ce contexte de crise interne, la Nouvelle-Calédonie se trouve au cœur d'une **compétition stratégique croissante** dans l'Indo-Pacifique, un espace où se joue le futur ordre mondial.



## Position géostratégique

L'archipel occupe une position clé sur les routes commerciales et militaires du Pacifique Sud



## Ressources stratégiques

Le nickel calédonien représente un enjeu économique et industriel majeur pour les puissances régionales



## Légitimité française

La France tire sa légitimité de nation Indo-Pacifique de ses territoires ultramarins



# L'Accord de Bougival : une innovation institutionnelle ?

Juillet 2025

Création d'un « État de Nouvelle-Calédonie » *sui generis* au sein de la République

Nationalité calédonienne indissociable de la nationalité française

Compétence en relations internationales en lien avec celles de la France

... Les échelles continuent de se superposer.



**NB : Cette présentation n'est ni POUR, ni CONTRE l'accord de Bougival, elle se veut factuelle sur son contenu géopolitique notamment.**



## Une compétence internationale renforcée

- ❏ *« Ainsi la Nouvelle-Calédonie, ouverte sur son environnement océanien, tissant de nouvelles solidarités régionales, consciente des mutations géopolitiques à l'œuvre, des risques d'ingérences étrangères, du défi climatique et de l'impératif de préserver son environnement terrestre et marin, entend pleinement assumer sa voix et sa place dans l'Indopacifique, en lien étroit avec la France. »*

**Accord de Bougival, JORF n° 0207 du 6 septembre 2025**

L'État s'engage à soutenir une plus grande représentation de l'archipel dans les organisations internationales, dépassant le cadre de l'Accord de Nouméa de 1998.



# Le paradoxe calédonien

1

Ambitions internationales de la France et de la Nouvelle-Calédonie

Compétence totale en relations internationales et insertion dans la stratégie Indo-Pacifique française

2

Instabilité chronique

Fractures internes et bipolarisation ethnique compromettent la crédibilité de cette double ambition

3

Hypothèse

Le succès de la stratégie indopacifique française dépend de la résolution des tensions en Nouvelle-Calédonie

# Une double lecture géopolitique géopolitique nécessaire ?

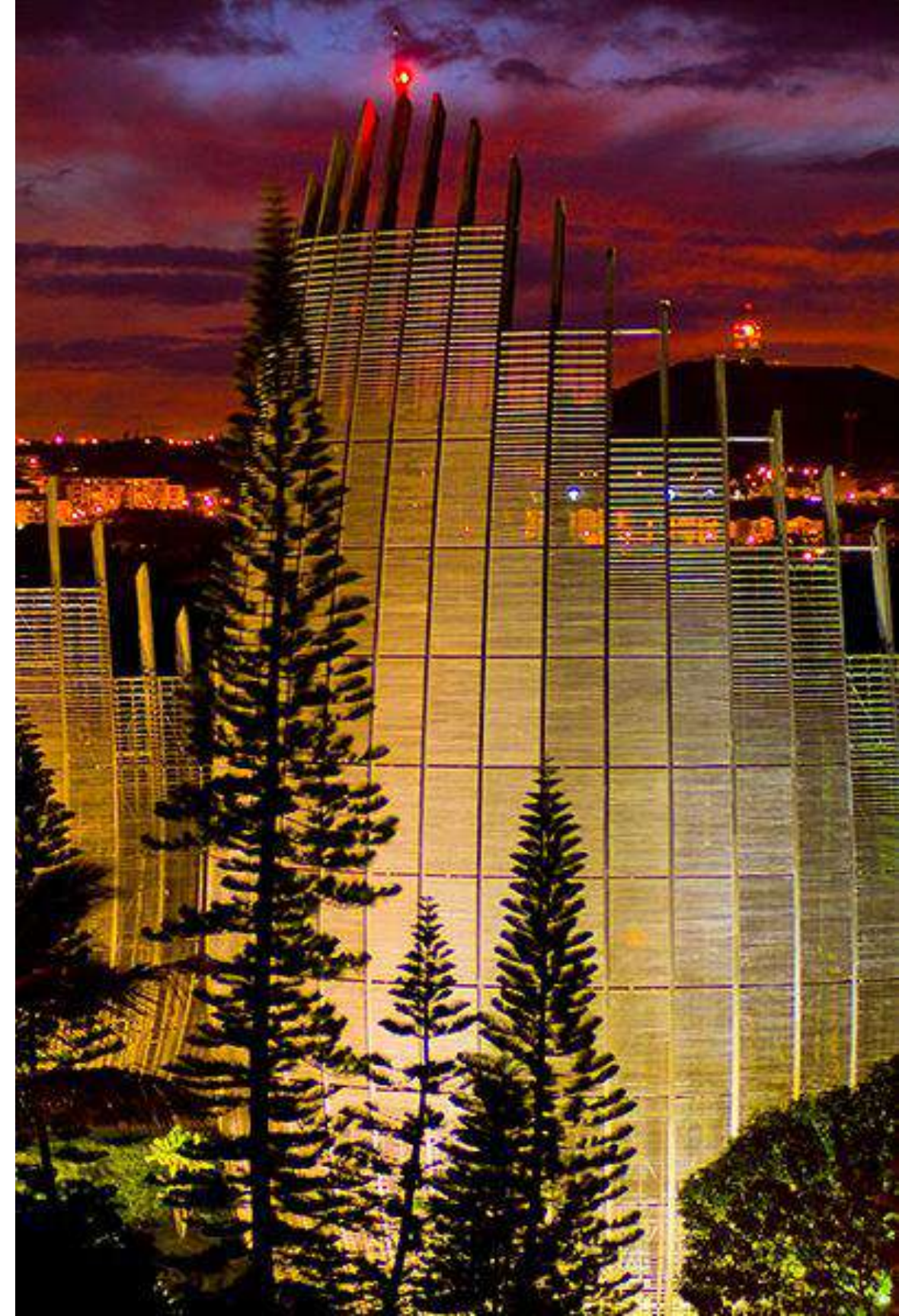
## Géopolitique interne

Un territoire en recomposition face aux rivalités de pouvoir locales et aux fractures socio-ethniques

## Insertion Indo-Pacifique

L'archipel au cœur des rivalités géostratégiques mondiales et des ambitions françaises

L'articulation complexe et souvent paradoxale entre ces deux dimensions constitue le défi majeur de l'analyse géopolitique contemporaine.







# Partie 1 : Une Géopolitique Interne en Recomposition

L'archipel calédonien traverse une période de mutations profondes, marquée par des tensions internes et des enjeux géopolitiques régionaux. Analyse des recompositions politiques contemporaines et de leurs implications stratégiques.

# Cristallisation, bipolarisation et ethnicisation.

## Camp Indépendantiste

40 à 45% des voix depuis 1999

- Soutien des populations kanak
- Bastions : Nord et îles Loyauté
- Aspiration à la souveraineté

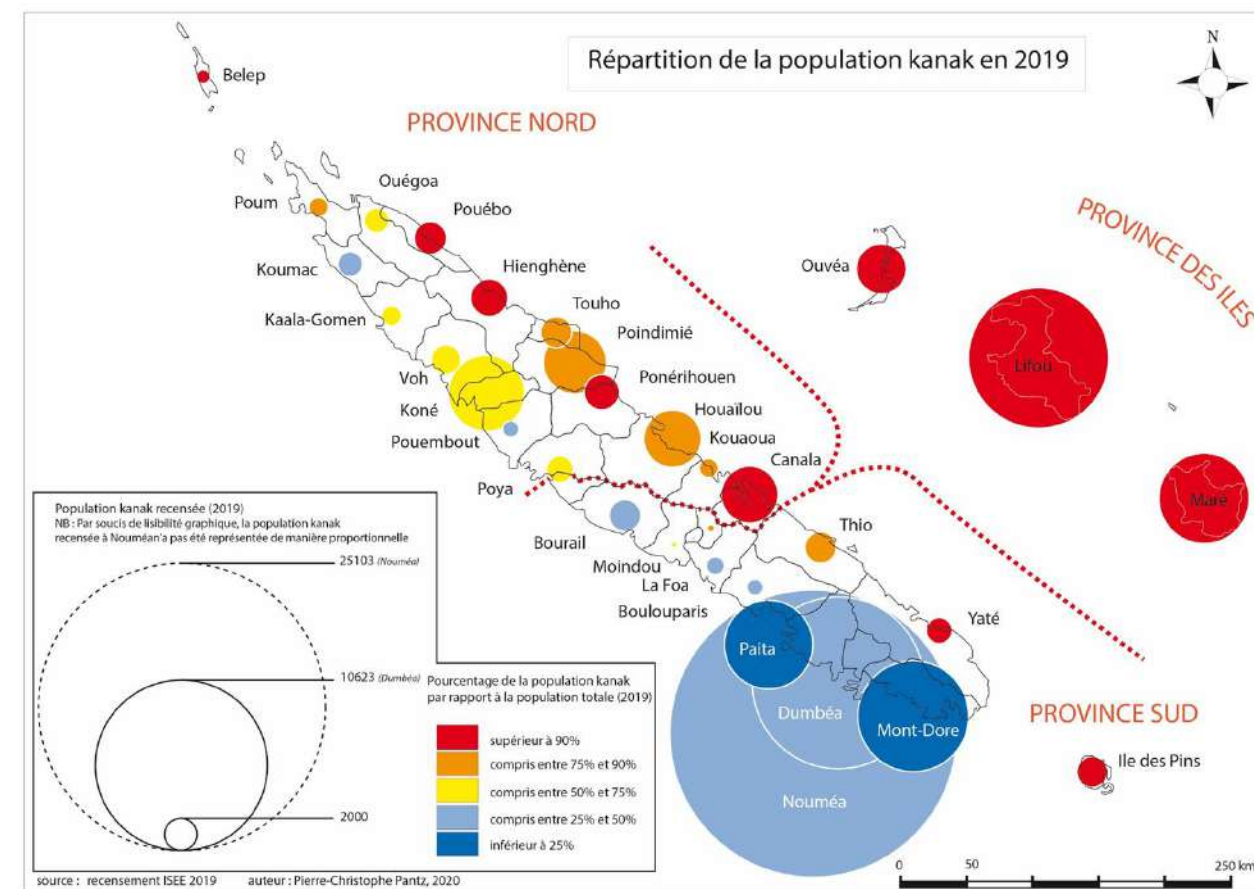
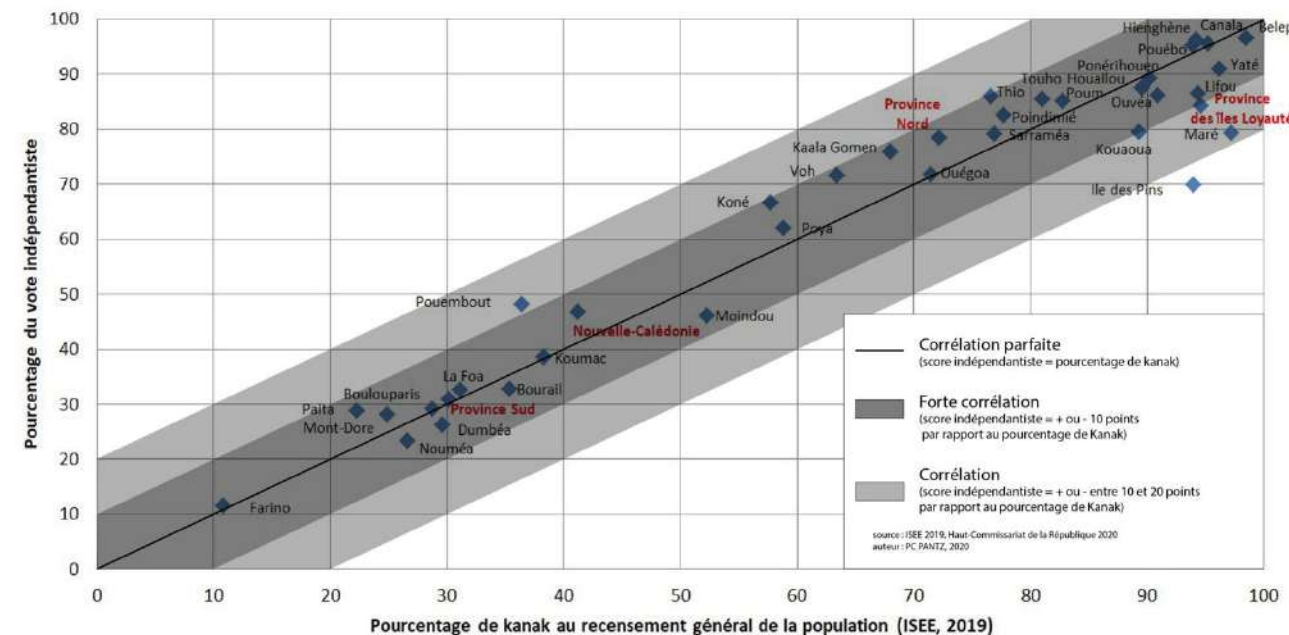
Cette bipolarisation reflète une géopolitique locale où s'opposent des visions contradictoires du territoire et de son avenir institutionnel.

## Camp Non-Indépendantiste

55 à 60% des voix depuis 1999

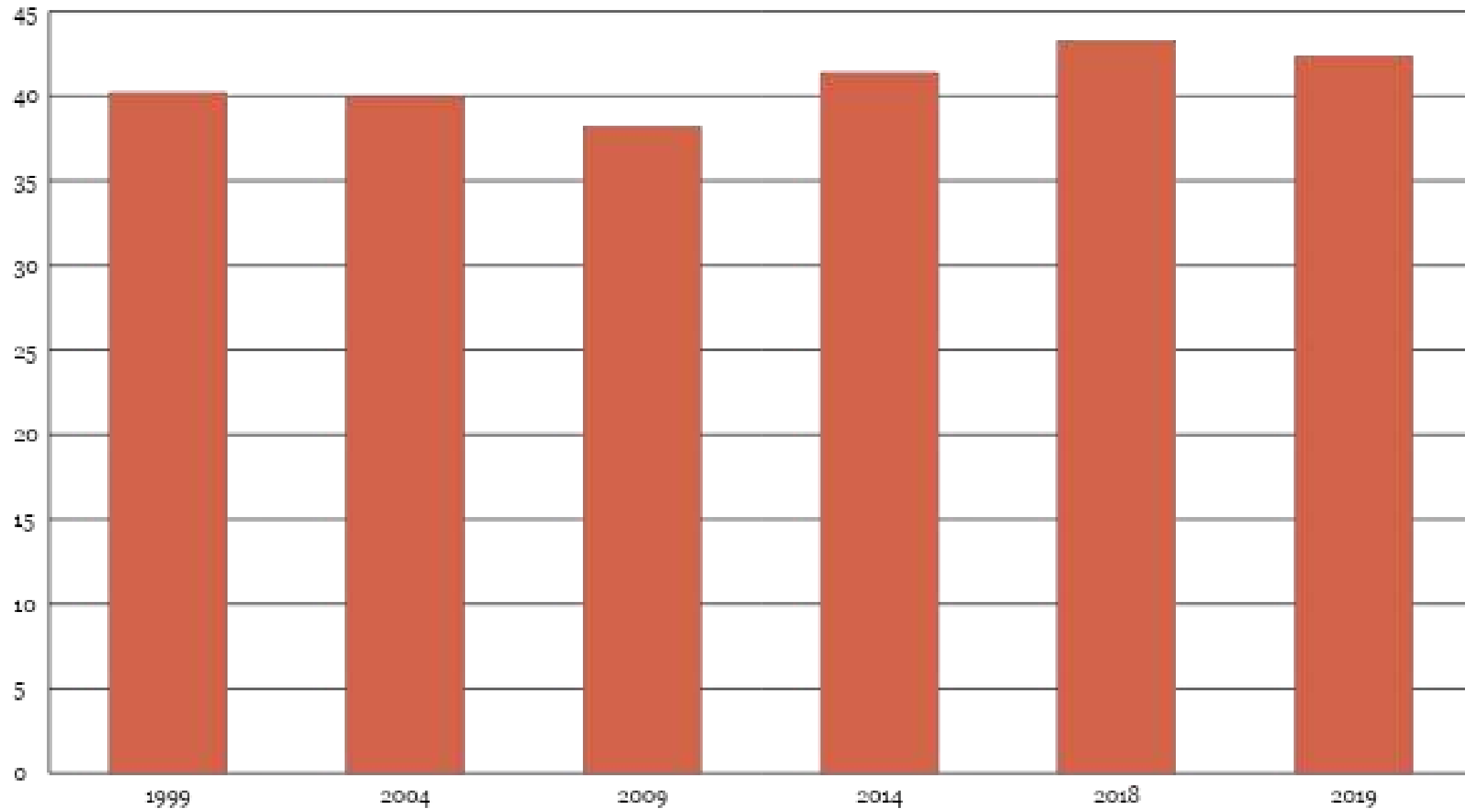
- Majorité caldoche et non kanak
- Bastions : Province Sud et Grand Nouméa
- Attachement à la République française et l'autonomie

Corrélation entre la répartition de la population kanak au recensement (2019) et les résultats indépendantistes du référendum (2020)



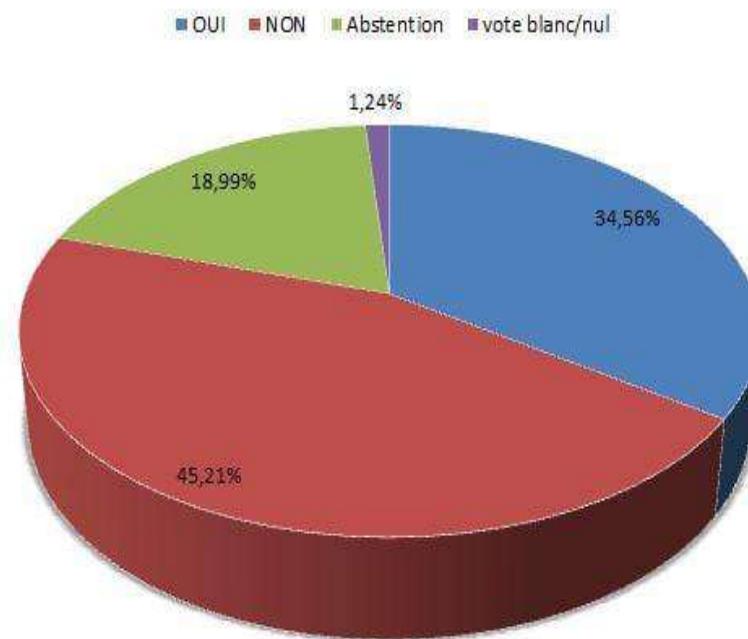


Evolution du vote indépendantiste depuis l'accord de Nouméa :  
+3,08 points (1999-2018 référendum) +2,18 points (1999-2019 provinciales)

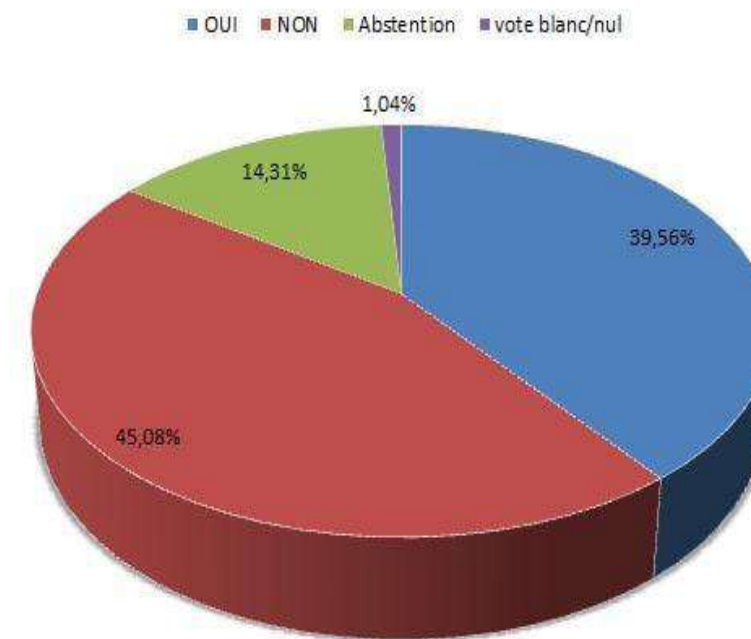


# Une évolution notable entre le 1<sup>er</sup> et le 2<sup>ème</sup> référendum

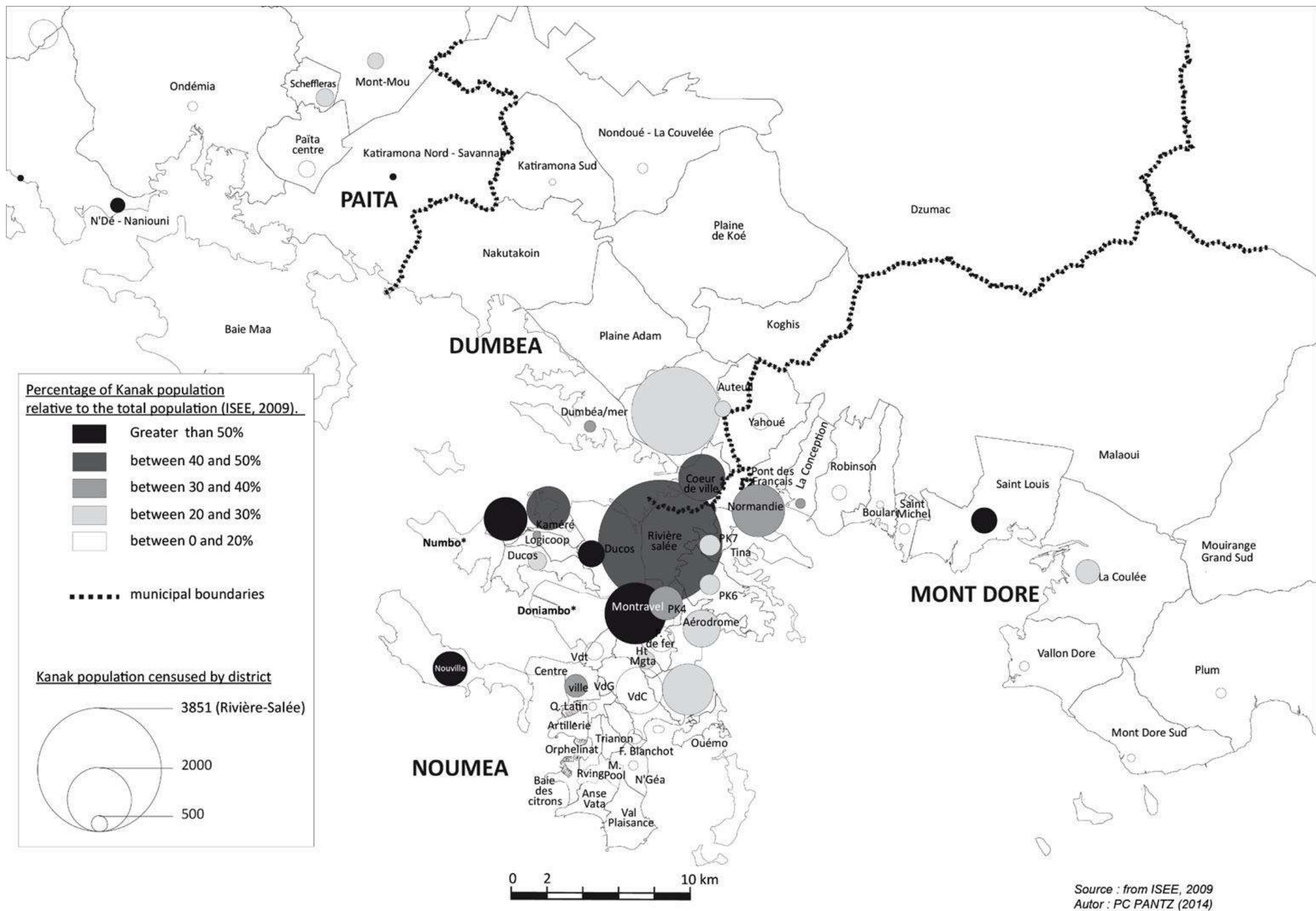
Répartition des 174165 inscrits au 1er référendum



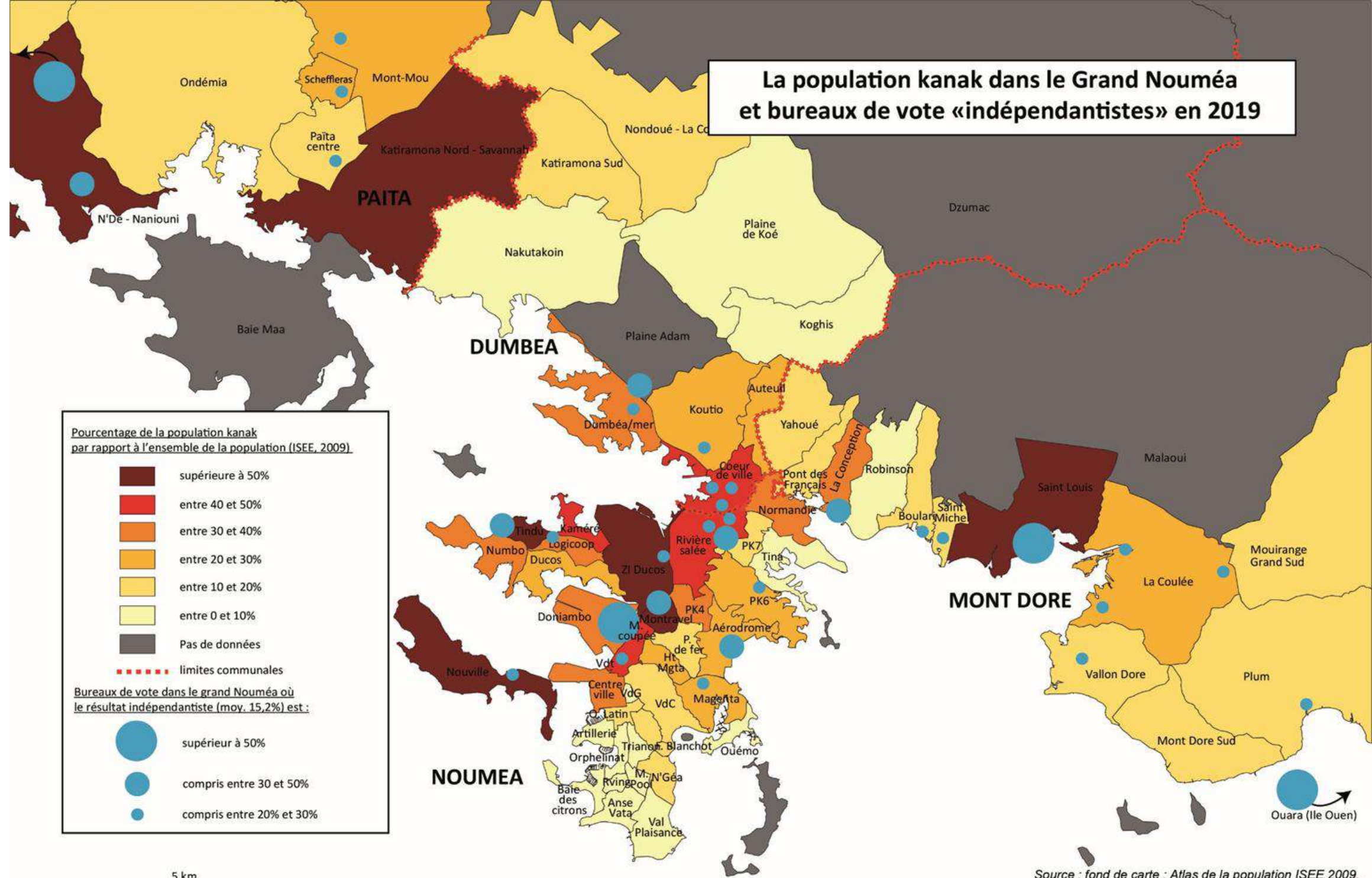
Répartition des 180799 inscrits au 2e référendum







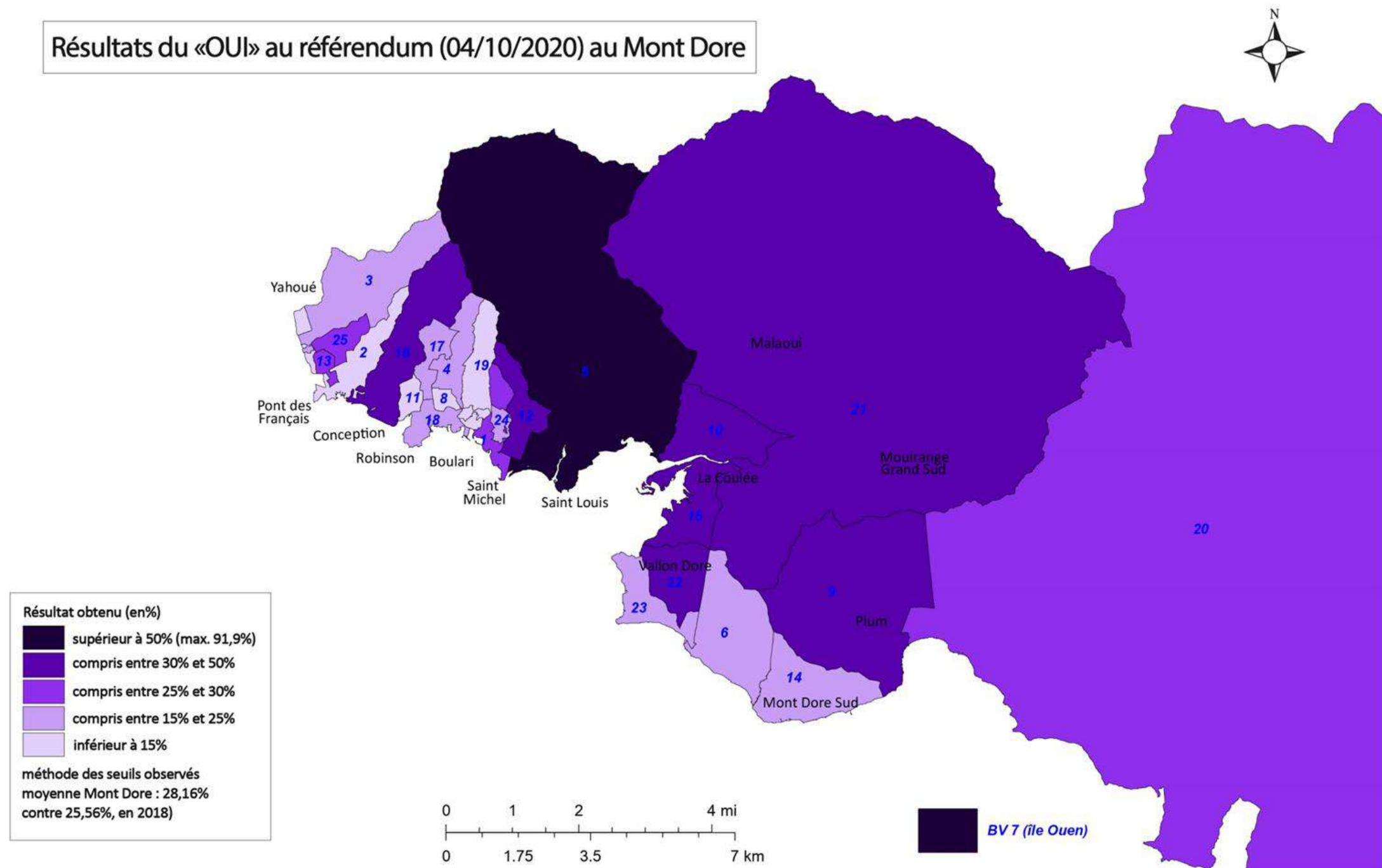
# La population kanak dans le Grand Nouméa et bureaux de vote «indépendantistes» en 2019



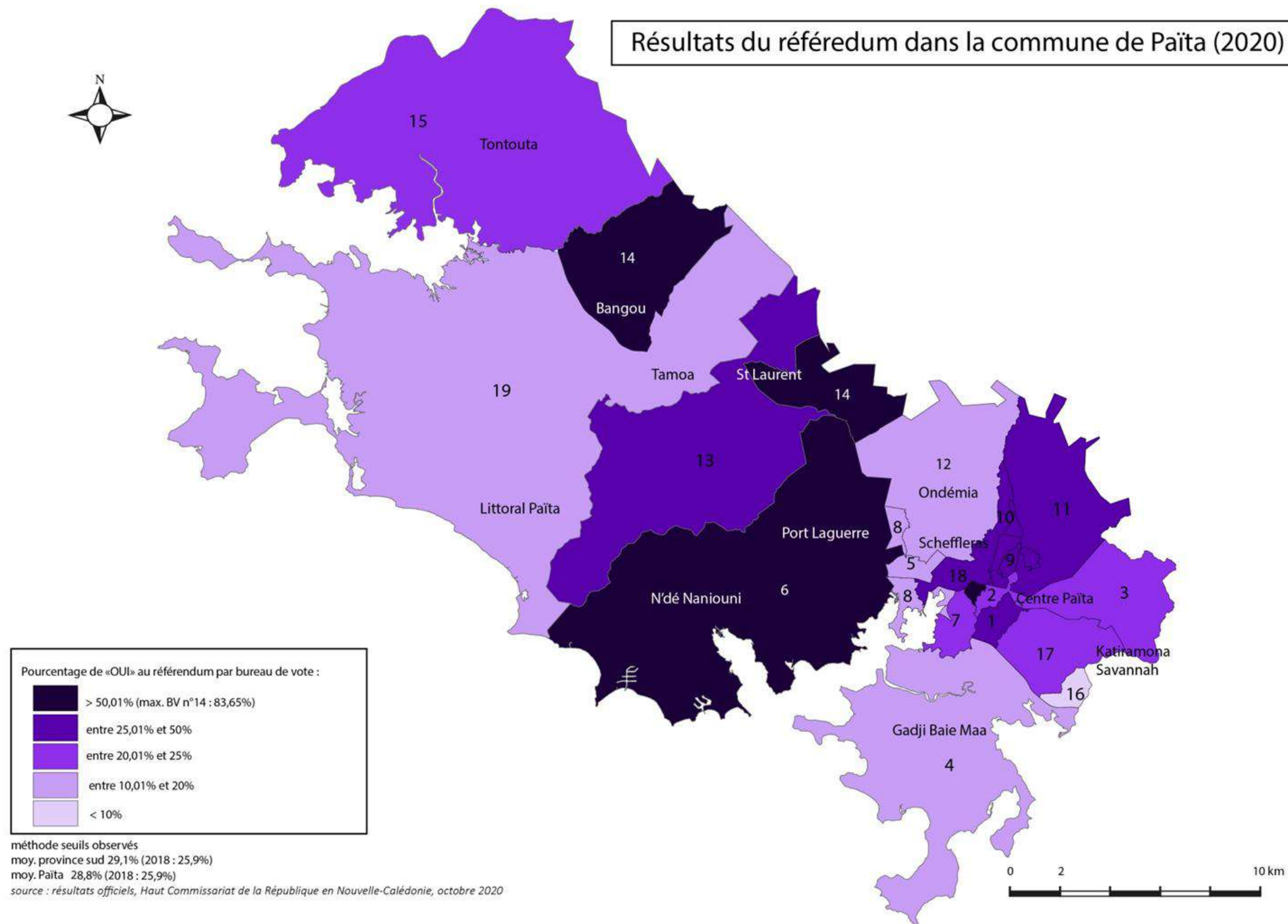
Source : fond de carte : Atlas de la population ISEE 2009,  
Auteur : PC PANTZ (2019)  
Recensement de la Population 2009 INSEE-ISEE  
Résultats élection provinciale Grand Nouméa 2019



# Résultats du «OUI» au référendum (04/10/2020) au Mont Dore

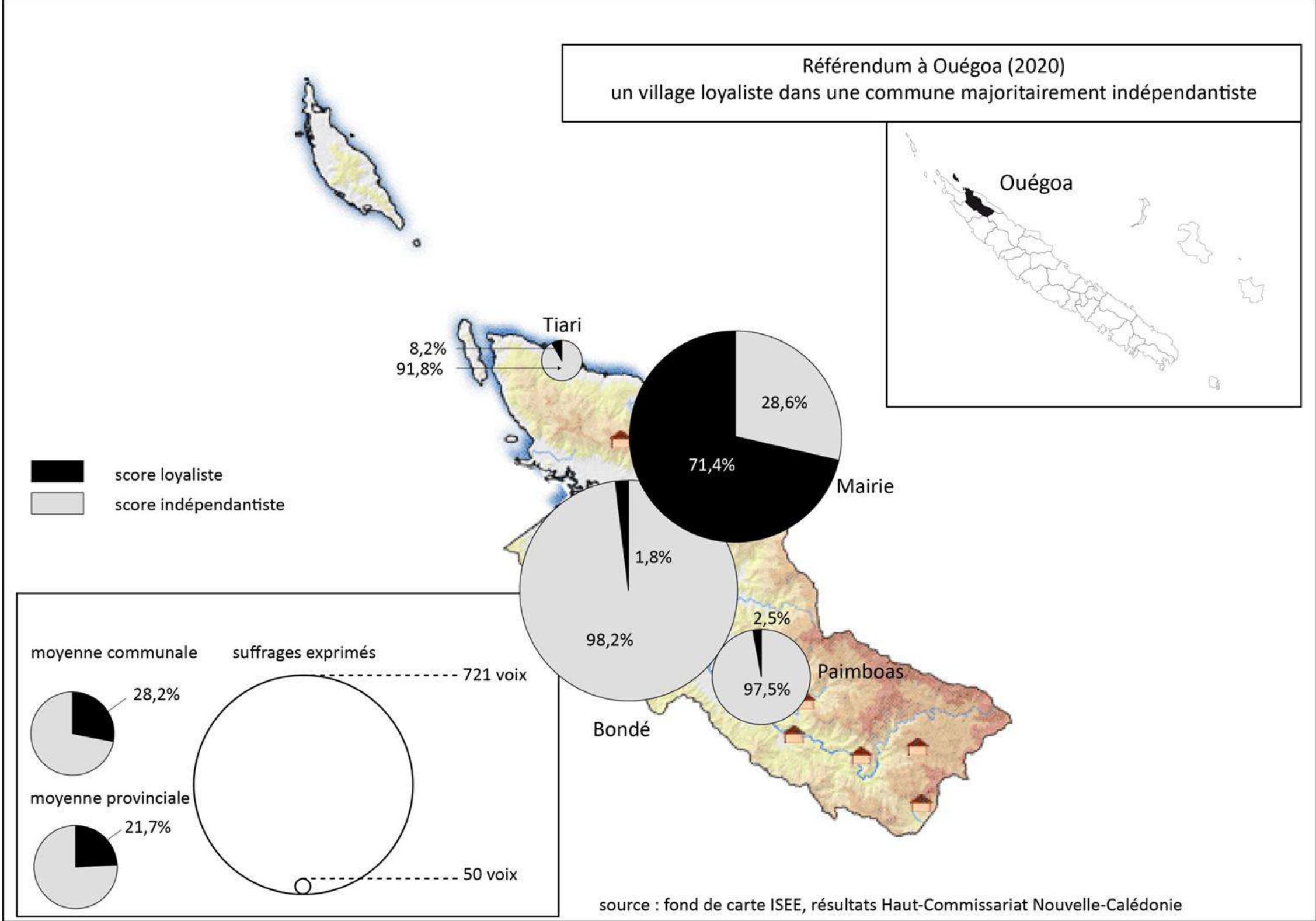


# Résultats du référendum dans la commune de Païta (2020)

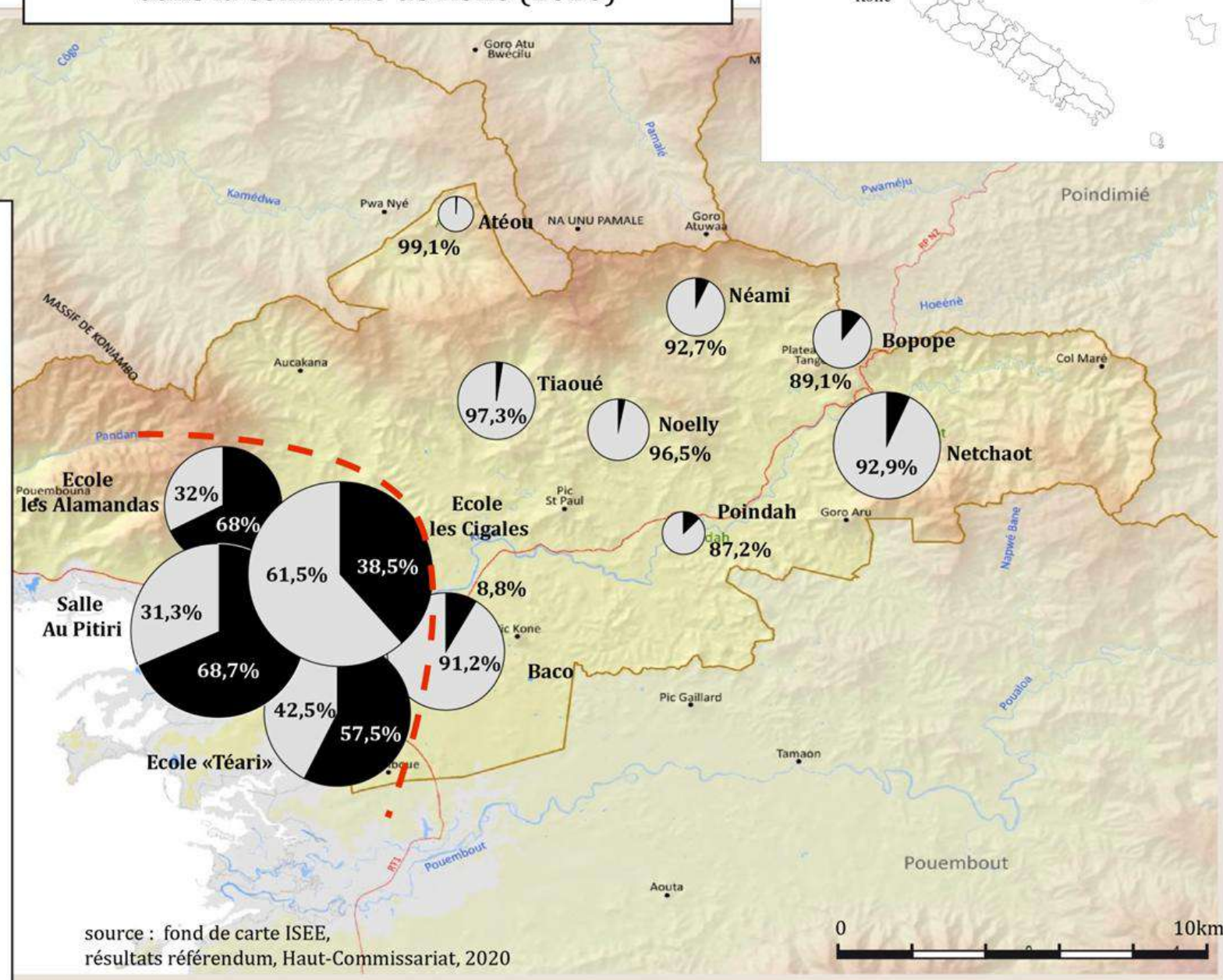
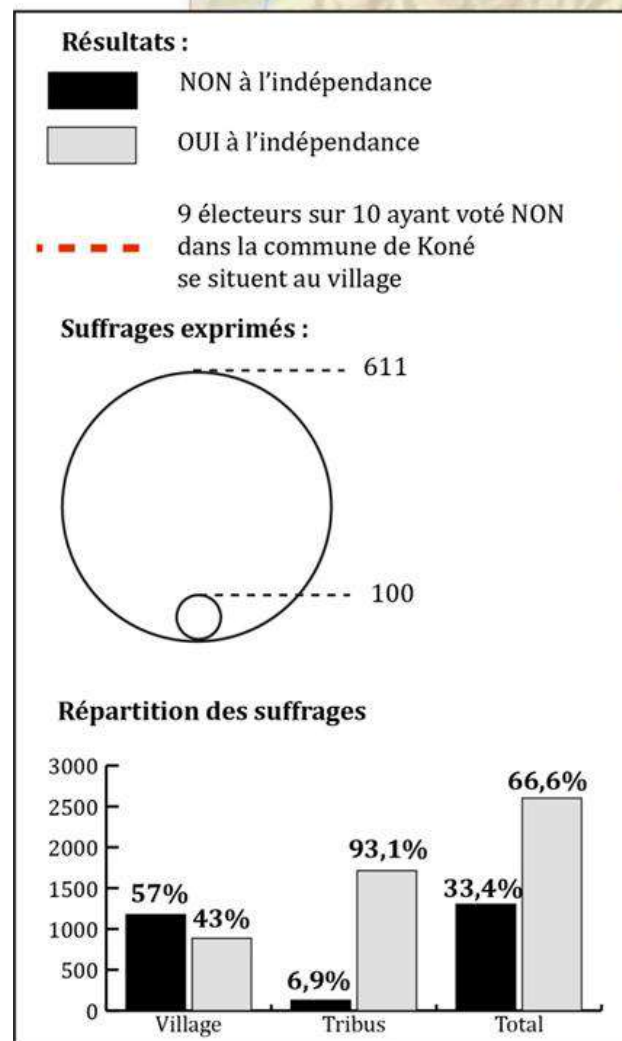
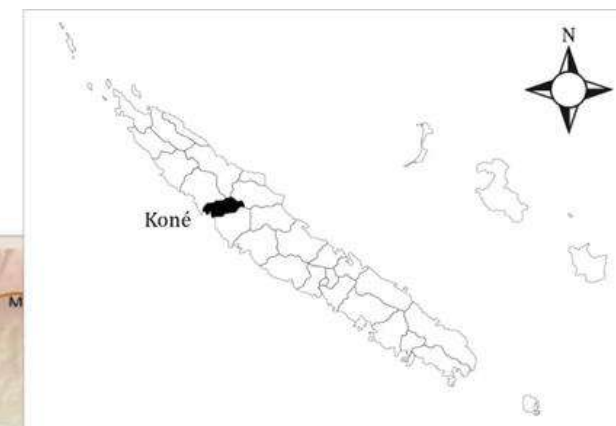




Référendum à Ouégoa (2020)  
un village loyaliste dans une commune majoritairement indépendantiste

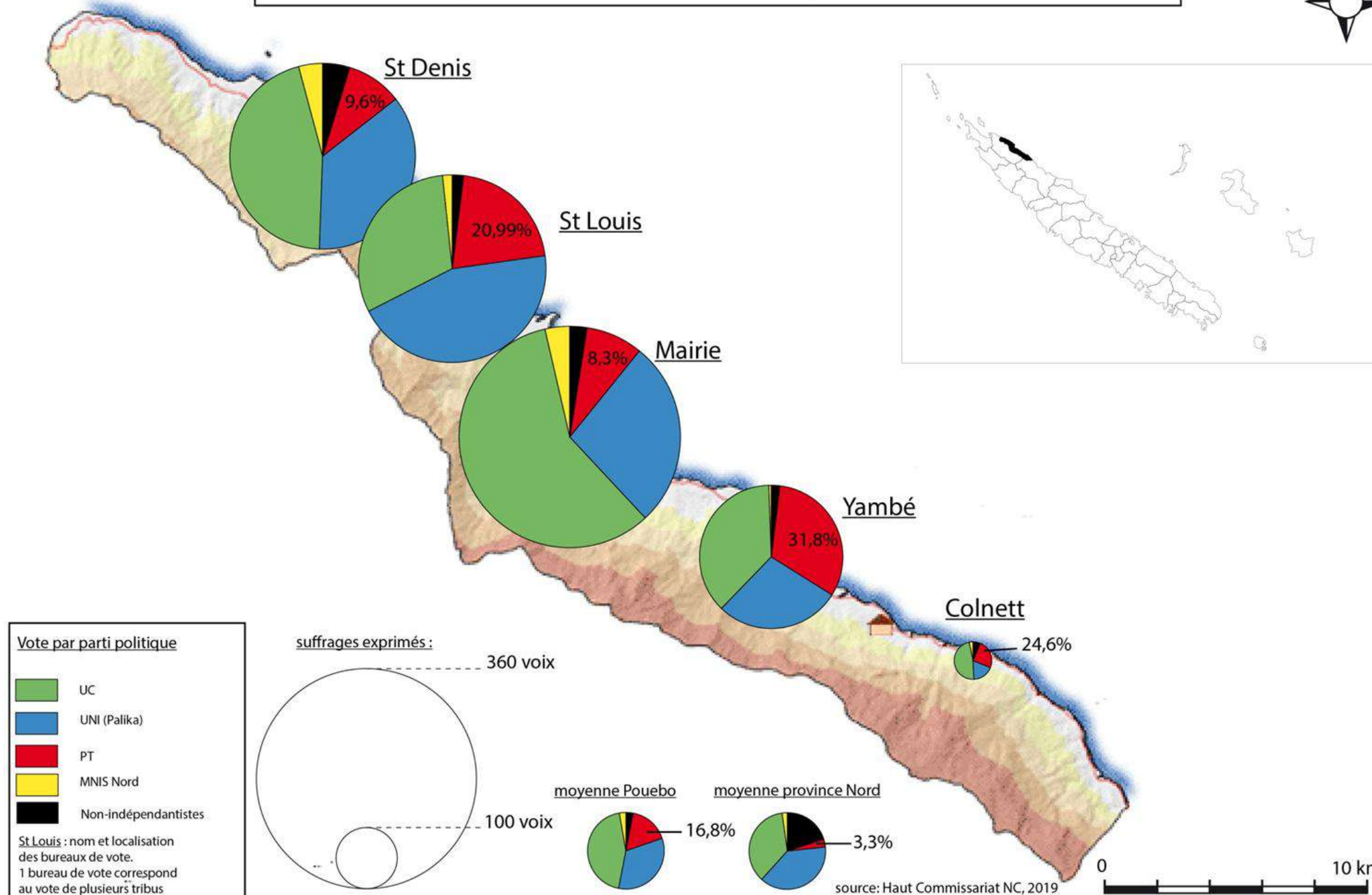


## Résultats par bureau de vote au référendum dans la commune de Koné (2020)



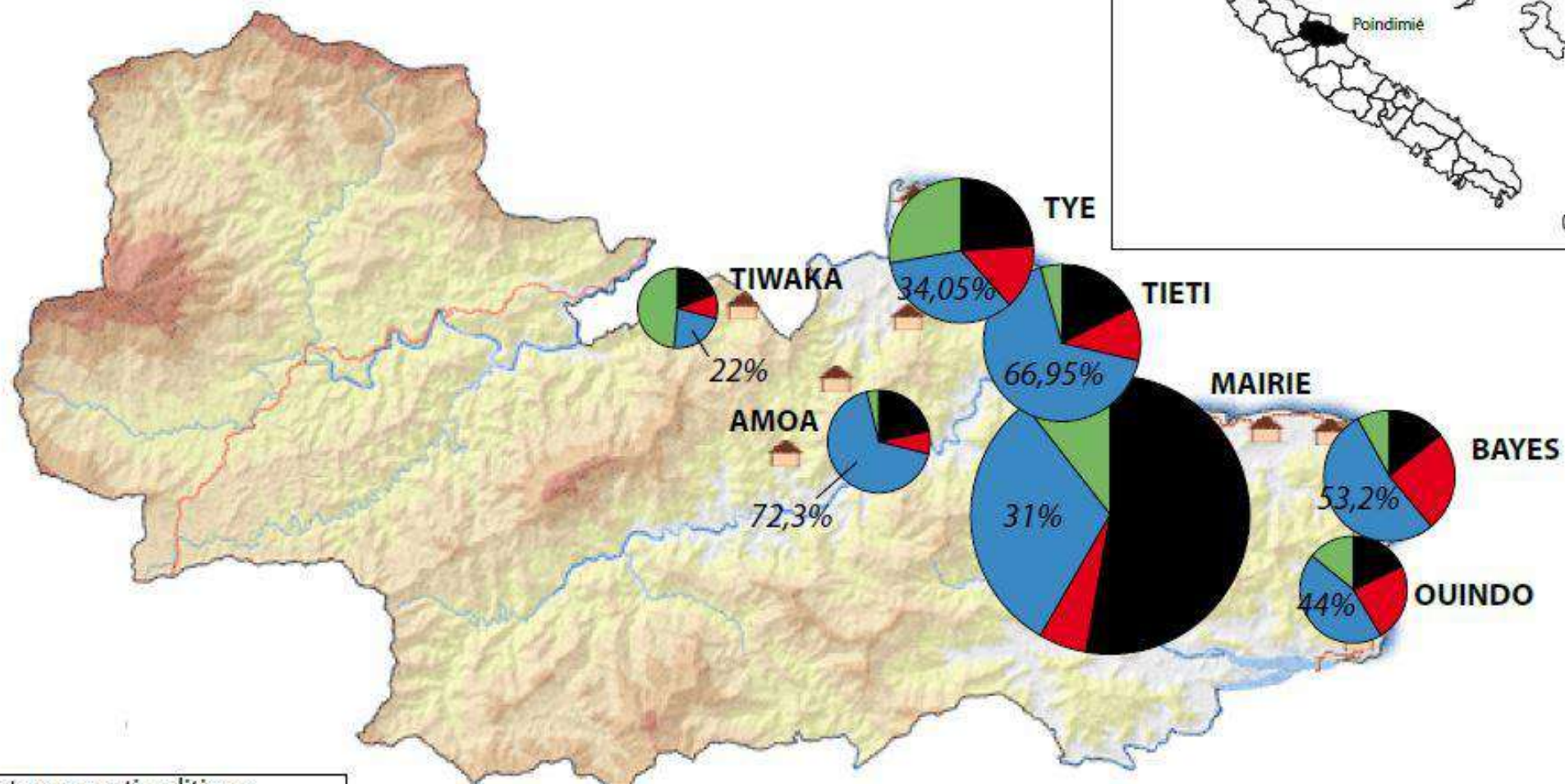


# Les résultats du parti travailliste aux élections provinciales de 2019 à Pouebo





## Résultats des élections provinciales 2009 par bureau de vote dans la commune de Poindimié



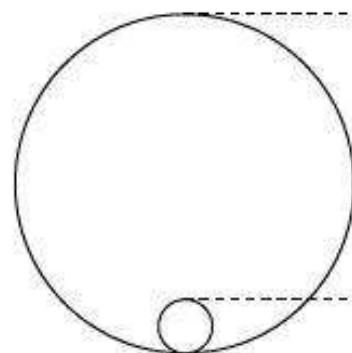
### Vote par parti politique

- UC
- UNI (Palika)
- PT
- partis loyalistes + FCCI

**TIWAKA** : nom et localisation  
des bureaux de vote.  
(1 bureau de vote correspond  
au vote de plusieurs tribus sauf TIETI)

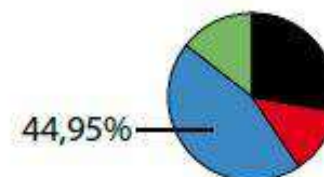
suffrages exprimés :

629 voix

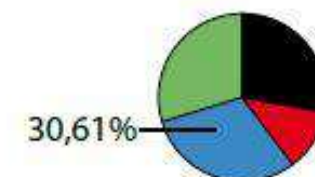


100 voix

moyenne Poindimié



moyenne province Nord



source : ISEE (fond de carte), résultats élections provinciales 2009  
(Archives territoriales)



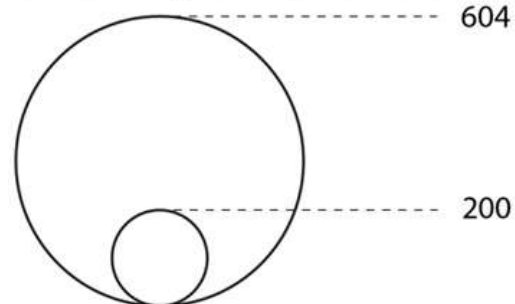
# Les résultats au référendum (2020) à Ouvéa



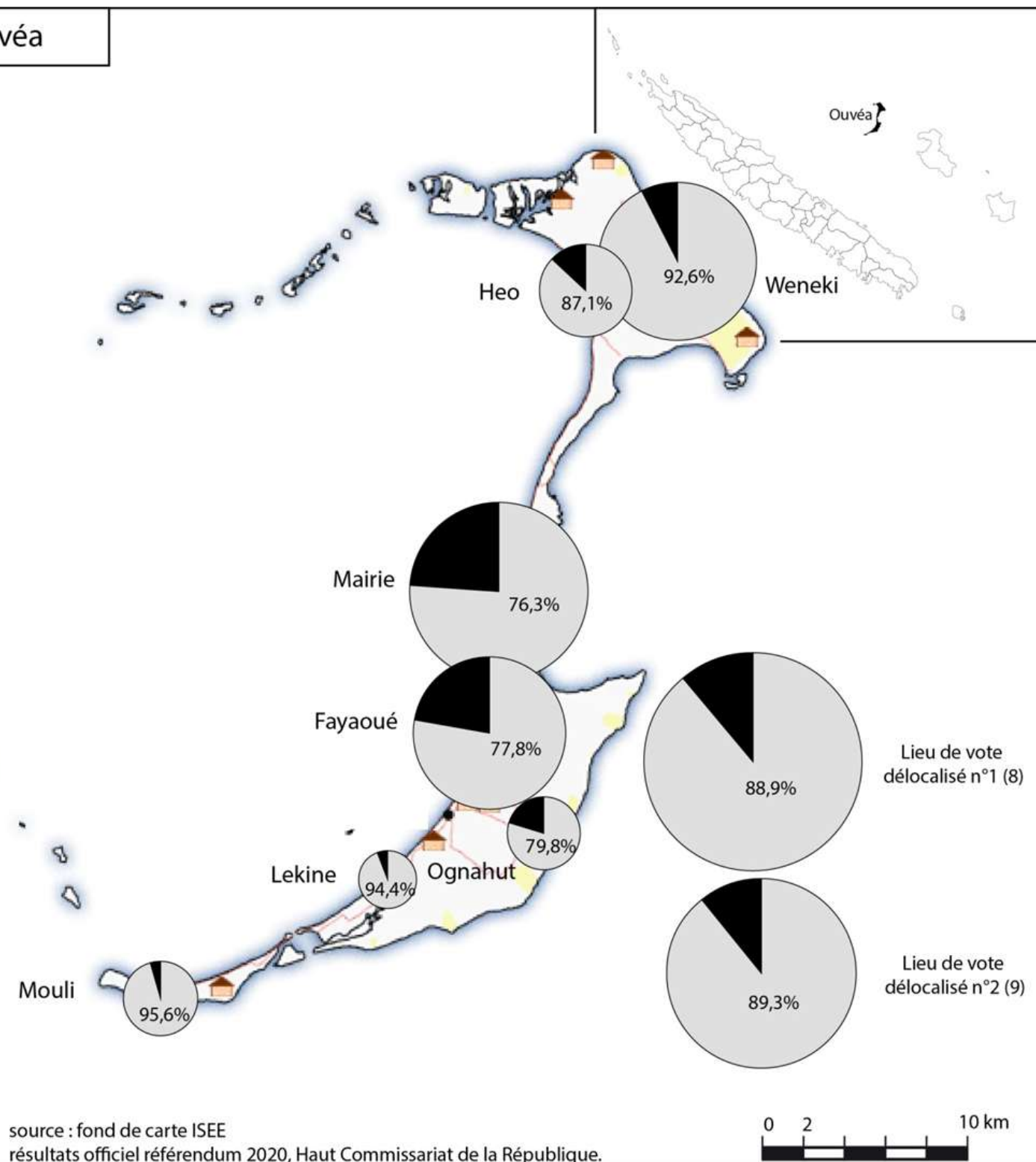
## Résultats :

- NON à l'indépendance
- OUI à l'indépendance

## Suffrages exprimés pour un bureau de vote



moyenne Ouvéa : 13,8% NON / 86,2% OUI  
 moyenne province des Iles : 15,7% NON / 84,3% OUI



# Rupture du Dialogue : 2020-2025

Depuis octobre 2020, les "fils du dialogue" chers à Emmanuel Macron se sont progressivement rompus, créant un terrain fertile pour la contestation.

L'absence de concertation tripartite pendant près de cinq ans a engendré un "pourrissement" de la situation politique, culminant avec les violentes émeutes de mai 2024.

Cette période marque la fin d'une tradition de dialogue initiée par la méthode Rocard en 1988, pilier de la stabilité institutionnelle calédonienne.

## DOSSIER : L'évolution institutionnelle de la Nouvelle-Calédonie

*Récompositions politiques en Nouvelle-Calédonie : entre espoir de dialogue sous conditions et persistance d'une "impasse"*  
Pierre-Christophe Pantz



Source : Les Nouvelles Calédoniennes, 30 octobre 2020

Octobre 2020. L'image pourrait prêter à sourire si la situation n'était pas devenue depuis si dramatique. Dix responsables politiques à bord d'un bateau, avec un gilet de sauvetage, à destination de l'îlot Leprédour pour y tenir un échange multilatéral sous forme de conclave, sous la houlette du ministre de l'Outre-Mer de l'époque, Sébastien Lecornu.

Depuis cette image et cette méthode singulière – inspirée de la séquence de Matignon en 1988 – visant à renouer le dialogue, il n'y a plus eu de "comité des signataires" ou d'autre instance multilatérale physique. Le "format Leprédour" qui était un "format de circonstances mais très symbolique" a été mis à mal, notamment par la crise liée à la reprise de l'usine du Sud (Vale) en 2021.



# Mai 2024 : Le Catalyseur Explosif

14

Victimes

Morts lors des  
émeutes

500

Entreprises

Détruites ou  
endommagées

15%

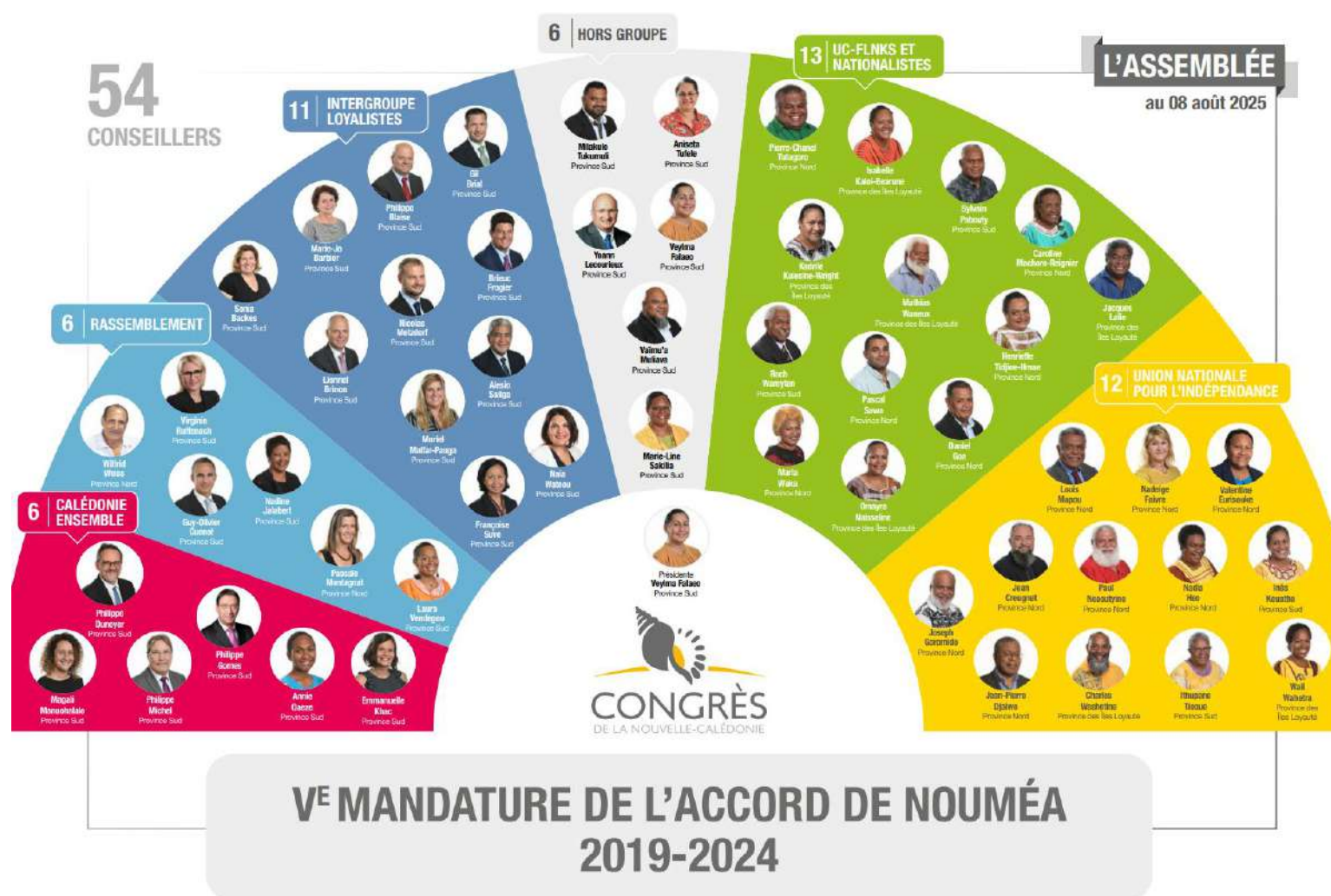
PIB

Chute économique  
estimée

La tentative de réforme constitutionnelle visant à élargir le corps électoral a déclenché une crise sans précédent. Les indépendantistes y ont vu une remise en cause de l'Accord de Nouméa et un risque de marginalisation définitive des Kanak.



# Paradoxe Électoral de 2024



## Victoire Électorale

53% aux législatives

- Première majorité relative indépendantiste
- Élection d'Emmanuel Tjibaou député
- Reconnaissance symbolique forte

## Recul Institutionnel

Perte du pouvoir exécutif

- Présidence du Congrès perdue (août)
- Gouvernement perdu (décembre)
- Rôle clé de l'Éveil Océanien





# Fragmentation du Mouvement Indépendantiste

1

Union Calédonienne

Position plus intransigeante, rôle dans la CCAT (18 novembre 2023), défend un rapport de force visant une pleine souveraineté immédiate.

2

Division Interne et guerre de pouvoir

Fractures stratégiques et tactiques au sein du FLNKS,

3

UNI : Palika, UPM

Privilégie ainsi la voie du compromis politique pour parvenir à une souveraineté partagée à moyen terme



# L'Accord de Bougival : un compromis fragile

01

## Négociations

Dix jours de discussions intenses en juillet 2025

02

## Compromis Trouvé

Création d'un "État de la Nouvelle-Calédonie" au sein de la République

03

## Reconnaissance

Nationalité calédonienne indissociable de la nationalité française

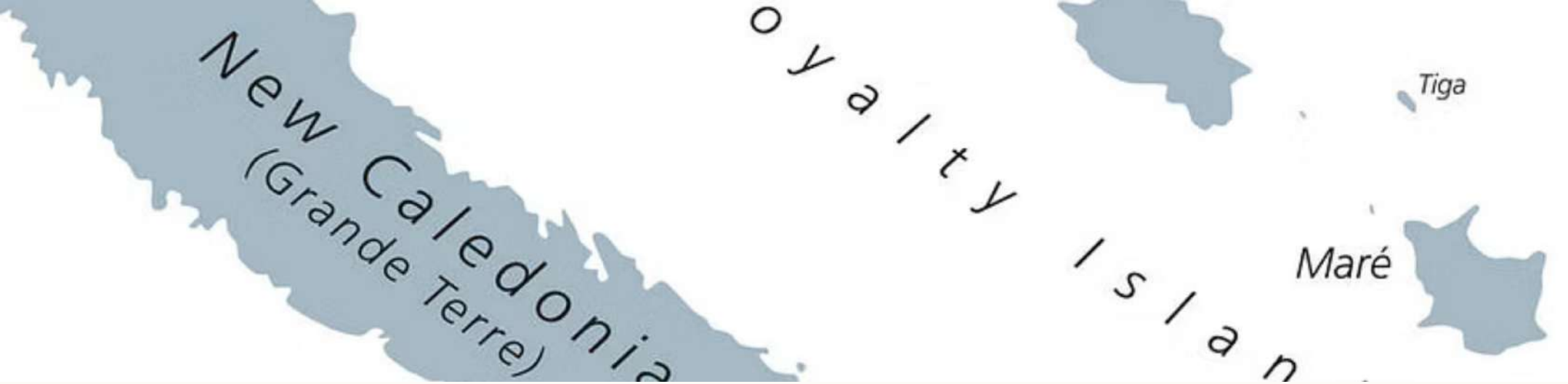
- ❏ L'accord a été contesté rapidement par le FLNKS fragilisant sa mise en œuvre. La situation institutionnelle hexagonale complexifie l'issue de sa traduction juridique.



**POLITIQUE**

**Le Congrès de la Nouvelle-Calédonie donne un avis favorable au report des élections provinciales**





# Au-delà du Caillou : Enjeux Géopolitiques Régionaux

La question n'est pas seulement : quelle place pour la Nouvelle-Calédonie dans la République française ? mais aussi : quelle place pour la Nouvelle-Calédonie dans l'Indo-Pacifique ?

## Position Stratégique

Carrefour géopolitique au cœur de l'Indo-Pacifique

## Ressources Naturelles

Nickel et terres rares convoités par les puissances

## Compétition Régionale

Enjeu du Grand Jeu sino-américain

L'instabilité interne résonne bien au-delà de l'archipel, faisant de la Nouvelle-Calédonie une pièce maîtresse convoitée mais fragilisée dans l'échiquier géopolitique régional.

# Deuxième partie :La :La Nouvelle- Calédonie dans le Grand Jeu Indo- Pacifique

Au-delà de ses fractures internes, l'archipel calédonien s'impose comme une pièce maîtresse dans les stratégies françaises et les rivalités géopolitiques mondiales de l'Indo-Pacifique.



Les drapeaux des 18 pays membres du Forum des îles Pacifique à Honiara, capitale des Îles Salomon. • ©NC la1ère



# Un narratif indopacifique finalement Calédonien ?

Emmanuel Macron choisit délibérément Nouméa en mai 2018 pour officialiser la vision géopolitique française indopacifique, à la veille du premier référendum d'autodétermination.

Cette stratégie ne s'applique pas simplement à la Nouvelle-Calédonie : **elle en émane directement**. L'archipel constitue l'un des piliers fondateurs de l'ambition française régionale.

❏ **Paradoxe révélateur** :2018 : "Indo-Pacifique" mentionné 22 fois 2025 : une seule mention dans l'accord de Bougival



# Le Paradoxe de la Centralité Géopolitique

1

## Légitimité Géopolitique

La Nouvelle-Calédonie érigée en "preuve vivante" de la présence française dans le Pacifique, justifiant l'ambition indopacifique de Paris.

2

## Fragilité Interne

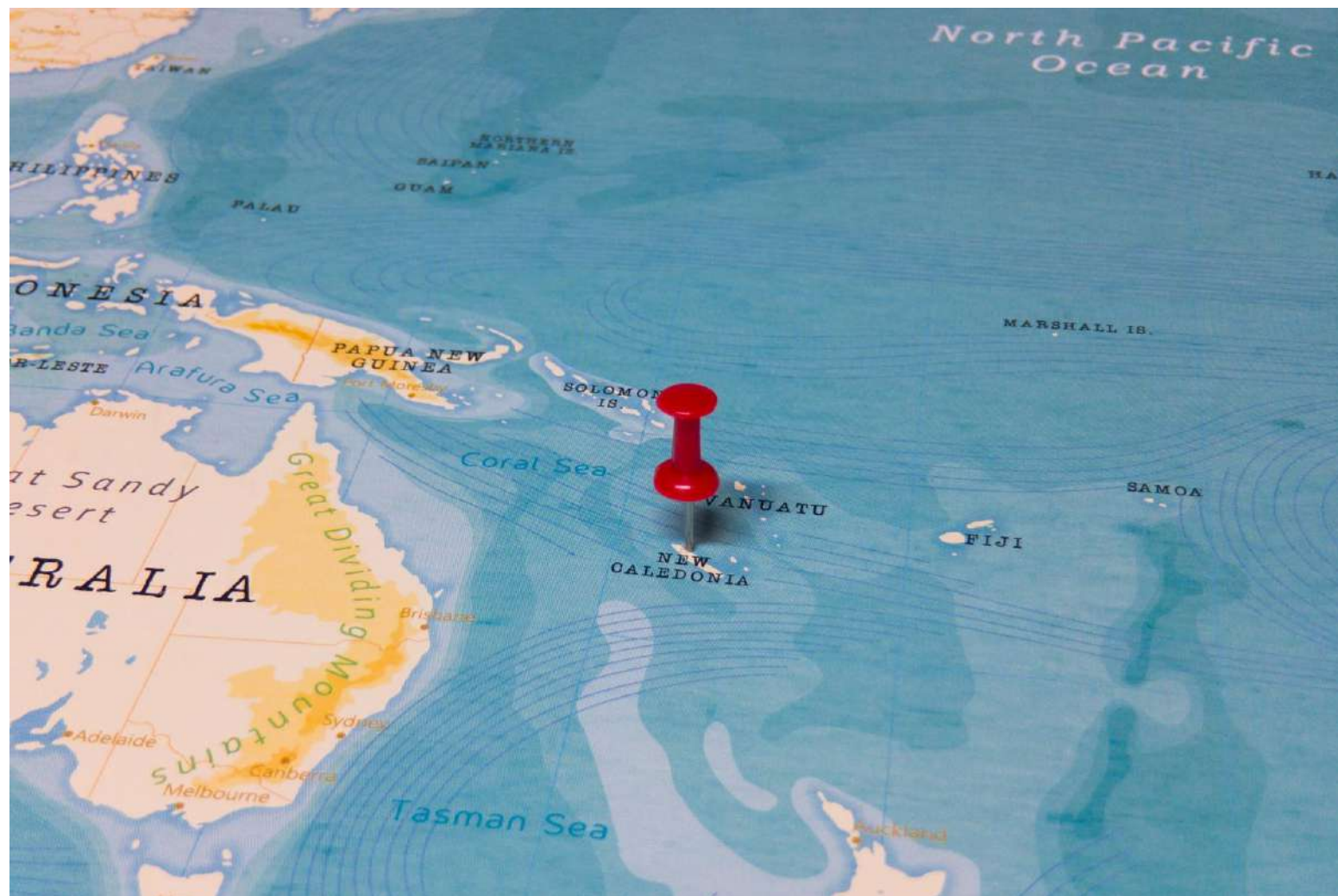
Les tensions politiques et la violence de 2024 remettent en question la crédibilité française et affaiblissent le narratif stratégique.

3

## Impact sur la Stratégie

L'instabilité calédonienne pèse désormais directement sur la projection géopolitique française dans la région.





# Un "Caillou" Stratégique au Cœur Cœur du Pacifique

17000

Kilomètres de Paris

Distance géographique  
trompeuse

1.4M

km<sup>2</sup> de ZEE

Zone économique exclusive

13%

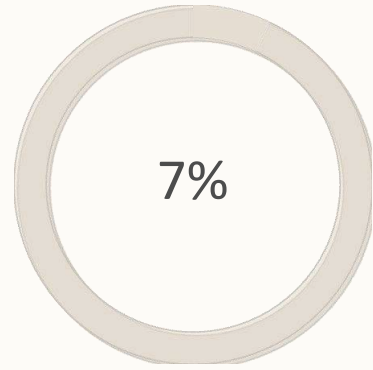
de la ZEE française

Part dans le domaine  
maritime

**Position pivot dans l'arc mélanésien, au carrefour entre l'Australie, la Nouvelle-Zélande et l'ensemble insulaire pacifique.**



## Le Nickel : "Pétrole Vert" du XXI<sup>e</sup> Siècle ?



Réserves mondiales



Des exportations

## Enjeu de la Transition Énergétique

Minerai indispensable aux batteries électriques, convoité par Tesla, les géants asiatiques et les industriels européens dans la course à la décarbonation.

**Paradoxe** : richesse stratégique et dépendance économique, miroir des rapports de force internes et aimant pour les appétits extérieurs.





# Une Diplomatie Française Active mais Fragilisée

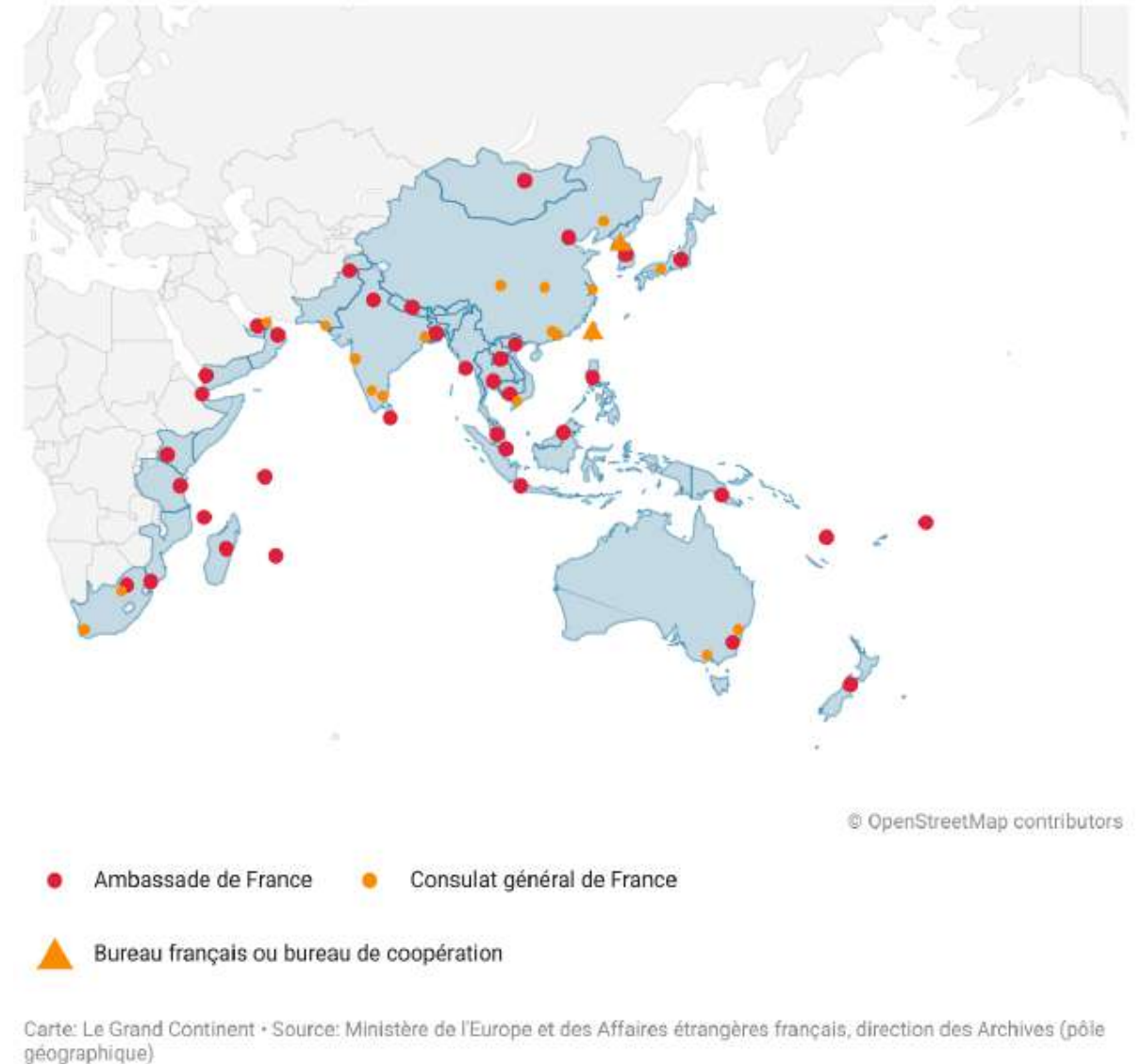
## Ancrage Institutionnel

- Siège de la Communauté du Pacifique
- Sommets France-Océanie réguliers
- Forces armées en Nouvelle-Calédonie (FANC)
- L'ambassadrice de France pour le Pacifique à Nouméa

## Problème d'Image

- Émeutes de mai 2024 marquant les voisins
- Soutien du Vanuatu aux indépendantistes
- Dossier de décolonisation selon le Forum des îles

## Réseau diplomatique et consulaire français dans l'espace indopacifique



# Rivalités Mondiales sur Fond Calédonien



Chine

Principal importateur historique de nickel, tentatives d'investissements industriels, stratégie d'influence régionale par le soft power.



États-Unis

Tesla s'intéresse au nickel, Google investit dans les câbles sous-marins, invitation de responsables indépendantistes (2022,2023)



Azerbaïdjan

Utilise la cause kanak comme levier diplomatique contre la France, GIB.

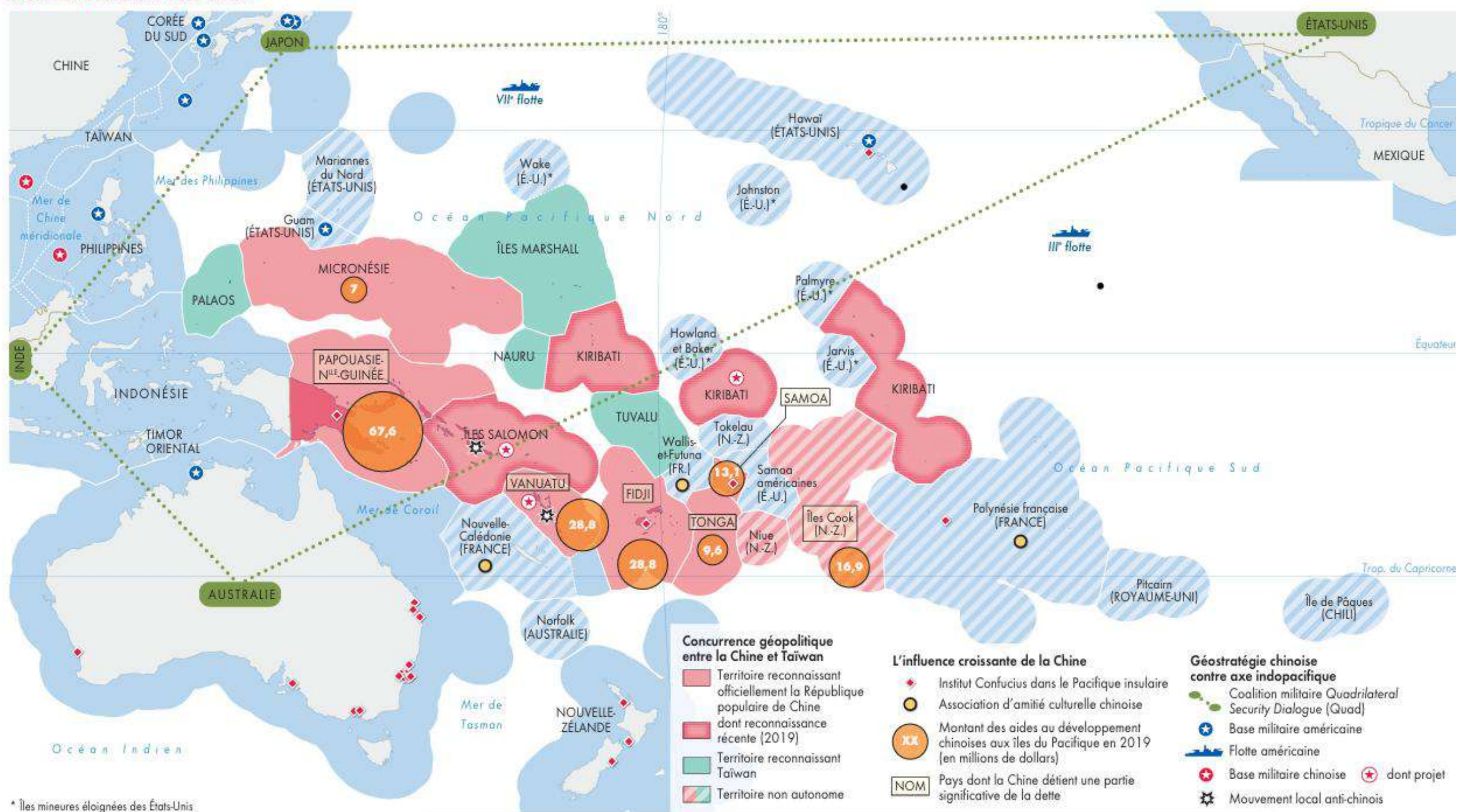


Autres Puissances

Russie et Turquie portent des discours décolonialistes pour affaiblir la position française régionale.



## Les zones d'influence de la Chine



\* Îles mineures éloignées des États-Unis





# L'Accord de Bougival : Nouvelle Donne Diplomatique ?

Pour la première fois, la Nouvelle-Calédonie se voit reconnaître une **compétence totale en matière de relations internationales**, encadrée par le respect des intérêts fondamentaux français.

01

Représentation Internationale Renforcée  
Renforcée

Présence affirmée dans les organisations  
internationales

02

Liens Régionaux Océaniens

Renforcement des solidarités  
mélanésiennes

03

Acteur Diplomatique Indo-Pacifique  
Pacifique

Positionnement autonome dans les enjeux  
régionaux





# Question Cruciale : Crédibilité Diplomatique

“

*"Comment une diplomatie calédonienne peut-elle être crédible si le territoire reste profondément divisé en interne ?"*

”

La projection externe n'a de valeur que si elle repose sur une base politique solide. Sans réconciliation locale, cette compétence nouvelle risque d'être perçue comme purement symbolique.

# Double Enjeu : Opportunité et Condition ?

## Pour la France

L'instabilité calédonienne affaiblit l'image de puissance indopacifique, mais un accord réussi pourrait transformer l'archipel en levier diplomatique majeur.

## Pour la Nouvelle-Calédonie

L'ouverture diplomatique offre une voix propre dans le concert océanien, mais suppose une stabilité et un consensus interne préalable.





# Conclusion

## 1. Double dynamique :

- Interne : bipolarisation persistante, fractures identitaires, recomposition politique fragile.
- Externe : rivalités indo-pacifiques, archipel au cœur des convoitises internationales.

## 2. L'Accord de Bougival (juillet 2025) :

Pari d'une sortie de crise par un compromis sui generis.

Objectifs : stabiliser le territoire + donner une voix propre dans le concert indo-pacifique.

Limites : contesté en interne, exposé aux pressions et ingérences externes.

## 3. Enjeu stratégique pour la France :

Capacité à garantir la stabilité du territoire = crédibilité comme puissance de l'Indo-Pacifique.

## 4. Nœud du problème :

Articulation local / global : rivalités de pouvoir, fractures sociales, ambitions internationales.

La Nouvelle-Calédonie = microcosme des tensions et opportunités régionales.





**Merci pour  
votre attention !  
Oleti atraqatr !**

*Questions et échanges bienvenus*



**VICE-RECTORAT  
DE LA NOUVELLE-CALÉDONIE**  
DIRECTION GÉNÉRALE  
DES ENSEIGNEMENTS

