

# **BREVET D'ÉTUDES PROFESSIONNELLES**

## **TOUTES SPÉCIALITÉS**

### **HISTOIRE-GÉOGRAPHIE ET ÉDUCATION CIVIQUE**

Durée : 1 heure 30

Coefficient : 3

Ce sujet comporte 8 pages numérotées de 1 / 8 à 8 / 8.  
Assurez-vous que cet exemplaire est complet.  
S'il est incomplet, demandez un autre exemplaire au chef de salle.

L'usage de la calculatrice et du dictionnaire n'est pas autorisé.

**LE CANDIDAT TRAITERA L'ENSEMBLE DES QUESTIONS  
SUR LA COPIE D'EXAMEN**

<b>NATIONAL</b>	<b>SESSION 2015</b>	<b>SUJET</b>	<b>TIRAGES</b>
<b>B.E.P. TOUTES SPÉCIALITÉS</b>		<b>Coef. : 3</b>	
<b>ÉPREUVE : Histoire-Géographie et Éducation civique</b>		<b>Durée : 1 h 30</b>	<b>Page 1 / 8</b>

Ce sujet comporte cinq questions : deux en histoire, deux en géographie et une en éducation civique.

Les questions 2 et 4 portent sur les situations d'un sujet d'étude d'histoire et de géographie. Pour chaque question, le candidat a le choix entre deux possibilités.

<b>Question 1</b>	<b>Histoire – Sujet d'étude</b> Les femmes dans la société française de la Belle Époque à nos jours.	page 3
<b>Question 2</b>	<b>Histoire – Situation au choix</b> - La Rafle du Vel d'Hiv <b>OU</b> - Jean Moulin et l'unification de la Résistance.	page 4 page 4
<b>Question 3</b>	<b>Géographie – Sujet d'étude</b> Pôles et aires de puissance.	Page 5
<b>Question 4</b>	<b>Géographie – Situation au choix</b> - Le cinéma en Asie. <b>OU</b> - Géographie des goûts alimentaires.	page 6 page 7
<b>Question 5</b>	<b>Éducation civique</b> La Constitution de la V <sup>e</sup> République et l'exercice des pouvoirs.	page 8

**HISTOIRE – Sujet d'étude :** *Les femmes dans la société française de la Belle Époque à nos jours.*

**Question 1 (4 points)**

- 1a. Qui est à l'origine de ce document ? Quel est le but visé ?
- 1b. Cette affiche reprend différents événements importants pour les Françaises : lesquels ?
- 1c. En vous appuyant sur vos connaissances, présentez un acquis politique important des femmes françaises durant le vingtième siècle.

Document :



Affiche du MFPF (Mouvement français pour le planning familial), 1975.

B.E.P. TOUTES SPÉCIALITÉS	Code :	Session 2015	<b>SUJET</b>
ÉPREUVE : Histoire-Géographie et Éducation civique	Durée : 1 h 30	Coefficient : 3	Page 3 / 8

**HISTOIRE – Situations du sujet d'étude :** *De l'État français à la IV<sup>e</sup> République (1940 - 1946).*

**Le candidat a le choix entre les deux situations suivantes**

**Première situation** : La Rafle du Vel d'Hiv

**Question 2 (4 points)** :

- 2a. Quelles sont les victimes de la « Rafle du Vel d'Hiv » ?
- 2b. Racontez cette rafle, qui débute le 16 juillet 1942.
- 2c. Pourquoi cet événement est-il caractéristique de la politique de collaboration du gouvernement de Vichy avec l'Allemagne nazie ?

**OU**

**Deuxième situation** : Jean Moulin et l'unification de la Résistance.

**Question 2 (4 points)** :

- 2a. Quelle est la mission de Jean Moulin en 1943 ? Qui lui confie cette mission ?
- 2b. Comment s'est concrétisée la réussite de sa mission ?
- 2c. Expliquez pourquoi Jean Moulin est considéré aujourd'hui comme un héros national.

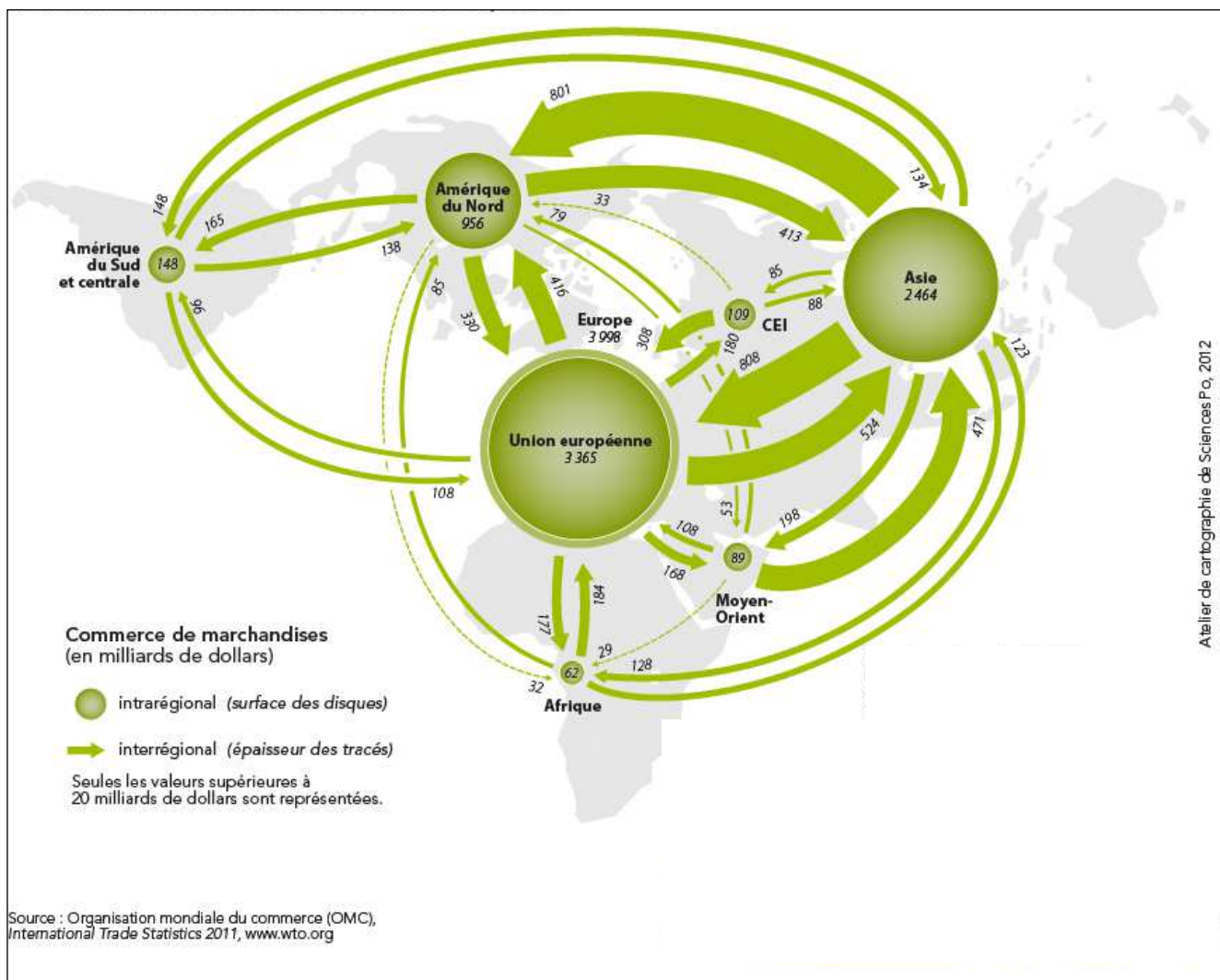
<b>B.E.P. TOUTES SPÉCIALITÉS</b>	<b>Code :</b>	<b>Session 2015</b>	<b>SUJET</b>
<b>ÉPREUVE : Histoire-Géographie et Éducation civique</b>	<b>Durée : 1 h 30</b>	<b>Coefficient : 3</b>	<b>Page 4 / 8</b>

**GÉOGRAPHIE - Sujet d'étude : Pôles et aires de puissance.**

**Question 3 (4 points) :**

- 3a. Expliquez ce que représentent les flèches et ce que représentent les disques.
- 3b. Nommez les trois zones qui concentrent la majorité des échanges commerciaux à l'échelle mondiale.
- 3c. En vous aidant de vos connaissances et de la carte, montrez que le monde est multipolaire.

Document : le commerce mondial de marchandises en 2010.



D'après l'atelier de cartographie de Sciences Po., 2012

B.E.P. TOUTES SPÉCIALITÉS	Code :	Session 2015	<b>SUJET</b>
ÉPREUVE : Histoire-Géographie et Éducation civique	Durée : 1 h 30	Coefficient : 3	Page 5 / 8

**Le candidat a le choix entre les deux situations suivantes**

**Première situation** : Le cinéma en Asie.

**Question 4 (4 points)**

- 4a.** Expliquez la phrase soulignée dans le texte.
- 4b.** Quelles sont les caractéristiques du cinéma indien ? A qui est-il destiné en priorité ?
- 4c.** A l'aide du document et de vos connaissances expliquez par quels moyens le cinéma indien tente de se développer mondialement.

**Document** : Le cinéma indien.

Bombay est depuis des décennies la capitale du cinéma indien. Surnommée « Bollywood », cette place forte de la production cinématographique est un des plus gros pourvoyeurs de films au monde. Principalement destinés au public local, ces films aux couleurs chatoyantes sont, la plupart du temps, ponctués par des scènes dansées et chantées, comme à la grande époque des studios hollywoodiens. Des stars comme Aishwarya Rai, Amitabh Bachchan, Shahrukh Khan ou Kajol tournent à un rythme effréné dans des films de genres très variés. Depuis quelques années, l'Inde, qui exporte certains de ses films les plus populaires, investit de l'argent à l'étranger et se lance dans la coproduction de films américains.

Source : « Bombay fait son cinéma » article extrait du site du magazine culturel *Première* [www.premiere.fr](http://www.premiere.fr), décembre 2011 - consulté le 15.11.2013

<b>B.E.P. TOUTES SPÉCIALITÉS</b>	<b>Code :</b>	<b>Session 2015</b>	<b>SUJET</b>
<b>ÉPREUVE : Histoire-Géographie et Éducation civique</b>	<b>Durée : 1 h 30</b>	<b>Coefficient : 3</b>	<b>Page 6 / 8</b>

# OU

**Deuxième situation** : Géographie des goûts alimentaires.

## **Question 4 (4 points)**

- 4a. Expliquez la phrase soulignée dans le texte.
- 4b. Pourquoi peut-on dire que la cuisine américaine est « métissée » ?
- 4c. Précisez les moyens par lesquels l'Amérique du Nord exporte son modèle culinaire.

Document : L'univers culinaire américain.

[...] Ce serait une erreur de ne percevoir l'Amérique du Nord que comme la patrie du *hamburger* et du *fast-food*. De nouvelles vagues de migrations ont apporté avec elles leur propre univers culinaire. A l'image de New York, des centaines de cuisines différentes cohabitent. Des *délis*<sup>1</sup> juifs où sont servis des *bagels* viennois aux restaurants de *Little Italy* où sont cuisinées des pizzas napolitaines, les cuisines communautaires remplissent une fonction identitaire auprès des différents immigrants. Reste que le modèle de la consommation d'une cuisine industrielle tend à s'imposer, tandis que la cuisine domestique disparaît dans une majorité de familles. [...]

C. RYMARSKI, « Aires culinaires, où sont les grands foyers », *Sciences-humaines*, août-septembre 2013, n°251.

1 : diminutif de *Delicatessen* qui désigne un magasin à mi-chemin entre l'épicerie et le restaurant.

B.E.P. TOUTES SPÉCIALITÉS	Code :	Session 2015	<b>SUJET</b>
ÉPREUVE : Histoire-Géographie et Éducation civique	Durée : 1 h 30	Coefficient : 3	Page 7 / 8

**Question 5 (4 points)**

5a. Recopiez ce tableau sur votre copie et complétez-le en choisissant parmi les trois pouvoirs celui qu'exerce chacune des quatre institutions politiques.

pouvoir législatif - pouvoir exécutif - pouvoir judiciaire

Institutions politiques	Pouvoirs
<i>le Conseil des ministres</i>	
<i>l'Assemblée Nationale</i>	
<i>le Sénat</i>	
<i>le Président de la République</i>	

5b. À partir du texte et de vos connaissances, expliquez ce qu'est la dissolution de l'Assemblée Nationale par le Président de la République et quelle en est la conséquence.

Document :

Mes chers compatriotes,

Après consultation du Premier Ministre, du Président du Sénat et du Président de l'Assemblée Nationale, j'ai décidé de dissoudre l'Assemblée Nationale. Le décret de dissolution et le décret fixant la date des élections législatives au 25 mai et au 1<sup>er</sup> juin seront publiés demain matin.

Pourquoi, au risque de vous surprendre, me suis-je résolu à user maintenant du pouvoir, que me confère l'article 12 de la Constitution, pour abrégier le mandat d'une Assemblée que j'ai tenu à conserver en 1995 et dont la majorité a soutenu loyalement le gouvernement ? Une Assemblée qui a contribué à définir les lignes de force d'une France moderne et compétitive et à laquelle je rends hommage. Aujourd'hui, je considère, en conscience, que l'intérêt du pays commande d'anticiper\* les élections. J'ai acquis la conviction qu'il faut redonner la parole à notre peuple, afin qu'il se prononce clairement sur l'ampleur et le rythme des changements à conduire pendant les cinq prochaines années.

\* anticiper : avancer la date

Extrait de l'allocution télévisée de Jacques Chirac, Président de la République, lundi 21 avril 1997.  
Texte en ligne sur le site du quotidien *Le Monde* : [www.lemonde.fr](http://www.lemonde.fr).